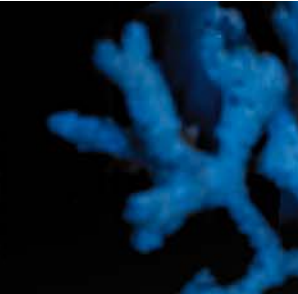
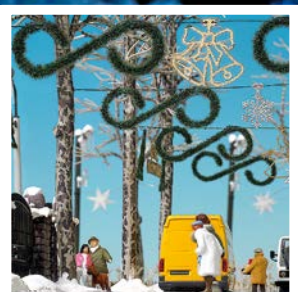




MODELLWELTEN

*Herbst
Winter 2013*



Die neusten Infos
aufs Smartphone:
m.busch-model.com

www.busch-model.com
www.facebook.com/busch-model

Erntezeit

Die Busch-Herbst-Artikel sind farblich aufeinander abgestimmt, lassen sich aber auch perfekt mit Busch Sommer-Artikeln kombinieren. Z.B. wirkt grünes Sommergras mit trockenen Herbstgräsern besonders naturgetreu. Ein echter »Hingucker« ist auch ein gelbbrauner Herbstbaum zwischen saftig grünen Bäumen. Aber auch eine Kombination mit den Winterartikeln ist möglich.

Herbstbäume

Die farbenfrohen Herbstbäume sehen durch ein speziell entwickeltes Belaubungsverfahren verblüffend »echt« aus. Trotz des dichten Blattwerkes in realistischen Farbtönen wirken die Bäume leicht und locker. Sie werden in verschiedenen, zueinander passenden Farbschattierungen in einer transparenten Sichtverpackung geliefert.

H0 6654 2 Obstbäume
95 mm hoch



H0 6754 2 Laubbäume
150 mm hoch



H0 6755 2 Laubbäume
150 mm hoch



H0 6774 Laubbaum
210 mm hoch

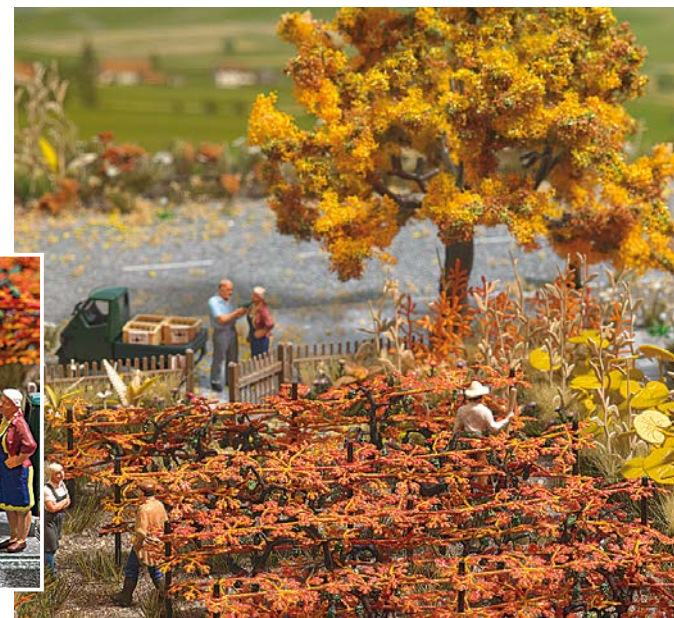


H0 6775 Laubbaum
210 mm hoch



H0 1199 Weinlese

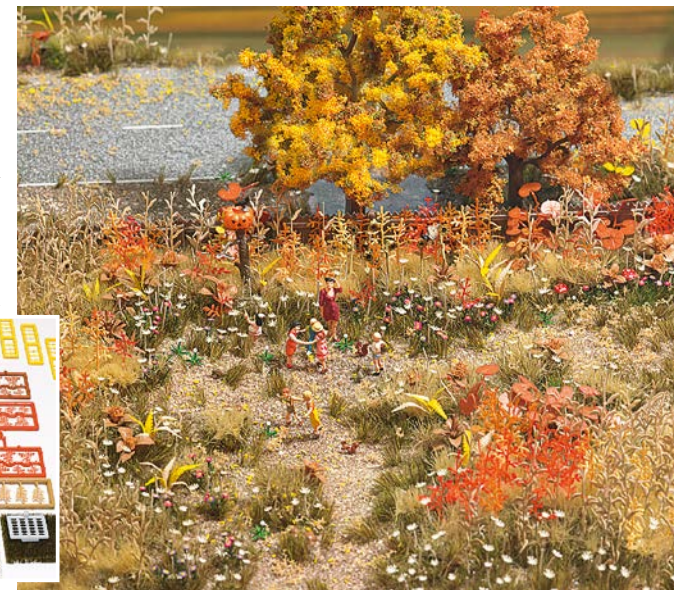
Bausatz für eine spätsommerliche Szene »rund um den Wein«. 12 Weinstöcke aus einem feinen Geäst mit daran hängenden Traubenrispen (15 Stück pro Weinstock) und über 100 mehrfarbigen Blättern in Herbstfarben. Abgerundet wird die Szene durch eine Verkaufsbude für »Neuen Wein«. Diese ist komplett mit Flaschen und Getränkeboxen sowie zahlreichen Werbemotiven verschiedener Weinsorten und entsprechenden Preisschildern ausgestattet.



H0 1224 Ausstattungs-Set »Goldener Oktober«

Komplett-Set zur Gestaltung von spätsommerlichen Landschaften. Das Set enthält Blätter, Gräser, Schilf und Pflanzen (Schafgarbe, Sonnenblumen, Astern und Löwenzahn) in herbstlichen Farben. Außerdem Herbstgras, Flockmaterial, Pilze und verschiedene Kleintiere wie Eule, Eichhörnchen, Igel, Hasen und Vögel. Die ausführliche Anleitung zeigt, wie man spätsommerliche Gärten und Landschaften gestaltet.

Schon im Juni/Juli findet man vertrocknete Wiesen und verdorrte Sträucher. Insofern ist dieses Set nicht nur für den Bau von herbstlichen Dioramen geeignet, sondern die Pflanzen können auch ideal mit sommerlichen Bepflanzungen auf der Modellbahnanlage kombiniert werden, um ein noch natürlicheres Landschaftsbild zu erhalten.



Im aktuellen Busch Modellwelten-Sortiment finden Sie noch viele weitere passende Geländebauartikel wie: 1304 »Groundcover«-Bodendecker Herbstgras, 7114 Herbst-Grasfasern, 7224 Gelände-Teppich Waldboden herbstbraun, 7346 Foliage, 2-farbig, hellbraun, 7347 Foliage, 3-farbig, mittelbraun.

Winterfichten

Verschneite Fichten mit richtig durchhängenden Ästen. Filigrane Ausführung von den Wurzeln bis zur Baumkrone. Imitation der Nadeln durch spezielle Mikrofasern. Einen besonders reizvollen Kontrast bringt der glitzernde Schnee auf den Zweigen.

H0 6151 2 verschneite Fichten
55 mm hoch



H0 6152 2 verschneite Fichten
90 und 120 mm hoch



H0 6153 2 verschneite Hochstammfichten
130 und 195 mm hoch



Winterkiefern

Auch die verschneiten Winterkiefern überzeugen durch Detailtreue. Besonders hervorzuheben sind die Stämme mit einer realistisch rauen, zweifarbigen Oberfläche.

H0 6155 2 verschneite Kiefern
130 und 160 mm hoch



H0 6156 2 verschneite Kiefern
195 und 210 mm hoch



H0 6157 3 verschneite Obstbäume
75 bis 150 mm hoch. Mit »gefrorenen« Gräsern für die weitere Ausgestaltung.



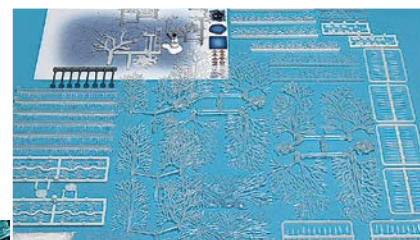
H0 1085 Winterliche Holzhütte mit Innenbeleuchtung

Dieses romantische Fertigmodell darf auf keiner winterlichen Anlage fehlen. Das Dach der Hütte ist realistisch verschneit und mit Eiszapfen versehen. Die Fenster sind weihnachtlich mit Sternen, Schwibbogen usw. gestaltet, was durch die eingebaute Beleuchtung perfekt illuminiert wird. Ob wohl der Weihnachtsmann mit seinen Geschenken bald durch den Schornstein in die Hütte kommt? Größe 111 x 92 mm, 50 mm hoch.



H0 1225 Ausstattungs-Set »Wintermärchen«

Blätter, Gräser, Bäume, Büsche und Eiszapfen in halbtransparenter Frostoptik. Außerdem enthält das Set einen Ausschnidebogen mit einem zugefrorenen See (sogar ein »Eisloch« ist mitgedruckt) und Zubehör wie ein Vogelhaus und Glitzerpulver für »zauberhafte« Effekte. Mit dem Inhalt des Sets kann eine märchenhafte Winterlandschaft gestaltet werden. Inklusive ausführlicher Anleitung.



1317

»Groundcover« - Bodendecker Schneelandschaft

Aus dem verschneiten Untergrund ragen verdorrte Grasbüschel. Größe: 210 x 297 mm.



7170 Schneepulver »Wintertraum«
Glitzernder Modellschnee zur winterlichen Gestaltung von Hausdächern, Bäumen, Landschaften usw. Zu beschneidende Fläche mit Schnee-Modelliermasse 7171 gestalten, mit Weißbleim einstreichen - Schneepulver darüber streuen - fertig. Inhalt: 200 g



H0 5411 Weihnachtsbaum

Ca. 90 mm hoch. Mit 7 Kerzendioden, bunten Christbaumkugeln und goldenem Stern als Spitze. Anschlussfertig für Trafo 14-16 V, Gleich- oder Wechselspannung.



H0 1415 Ortspyramide

Bausatz für eine mehrstöckige Weihnachtspyramide mit Holzfiguren. Inklusive 4 Kerzenbirnen (14-16 V) und Umzäunung (ca. 55 x 55 mm, 70 mm hoch). Damit sich die Pyramide auch vorbildgetreu dreht, ist sie zum Einbau des Faller®-Bastelmotors Nr. 180629 vorbereitet.



H0 1060

2 Weihnachtsbuden mit Zubehör

Bausatz für 2 Weihnachtsbuden inklusive Werbeplakaten, Flaschen und Fässern für eine Glühweinbude, Grillrost, Stehtische und Pappteller für den Bratwurstverkauf sowie Puppen und Teddybären. Beim Einsatz auf einem Weihnachtsmarkt können die Buden mit Girlanden und Christbaumkugeln ausgestattet werden (ideale Ergänzung zum Busch Weihnachtsmarkt 1059). Außerdem enthält der beigegefügte Ausschneidebogen auch Werbemotive für sommerliche Stadtfeste u.Ä., so dass die Buden »ganzjährig« eingesetzt werden können.



H0 1140 Weihnachtsgeschenke-Set

Mit dem Geschenkpakete-Bausatz im Maßstab 1:87 kann auch in der Modellbahnwelt eine richtige Bescherung gefeiert werden. Wie im Original sind die 25 Pakete mit filigranen Bändern und Schleifen ausgestattet und sehen durch die glänzenden Oberflächen aus, als wären sie mit Geschenkfolie in verschiedenen Farben eingepackt. Das Set enthält auch einen Weihnachtsbaum mit goldenen Kugeln und goldener Sternspitze.



H0 1235 Weihnachtssterne, fertig montiert

Das passende Geschenk für Modellbahnfreunde: Vier fertig montierte Weihnachtssterne (Euphorbia pulcherrima) in passenden Übertöpfen. Außerdem zwei Mini-Fichten, Töpfe, Schubkarren und Sack.



Kleindioramen

Kleine Geschichten nach dem Motto »So spielt das Leben«. In hochwertiger Sammelbox. Zum Sammeln oder Verschenken. Die kleinen Szenarien mit Witz und Charme können natürlich auch in Ihre Modell-Landschaft eingebaut werden.



H0 7635
»Ein Nikolaus auf Hawaii«

H0 7619
»Alles Paletti«

H0 7640
»Weihnachtsexpress«

Automodelle

Viele weitere Automodelle finden Sie im aktuellen Busch-Automodelle-Katalog oder im Internet unter www.busch-model.com.

H0 42822

Traktor Fortschritt ZT 300

»Flickwerk«

mit Schneeschieber und Salzstreuer.



H0 42210
Multicar »Feuerwehr Cottbus«

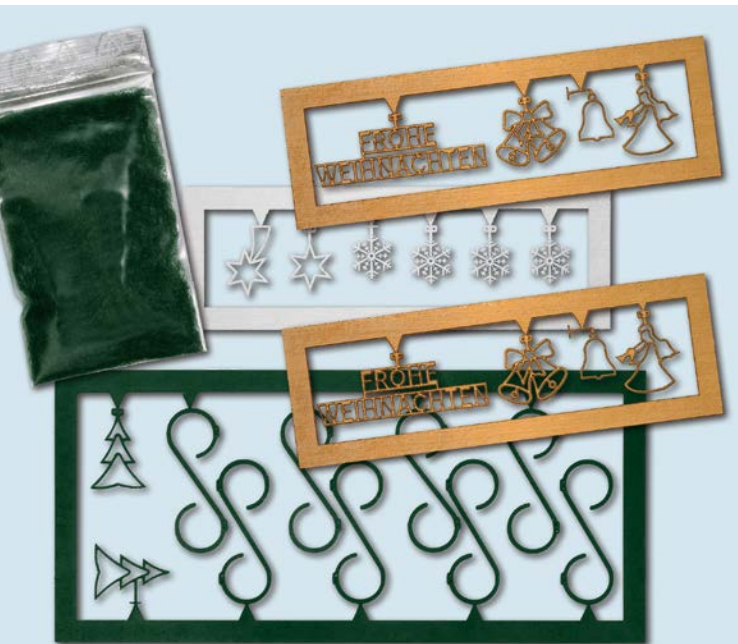


H0 42835
Traktor Fortschritt ZT 300
»Bundeswehr« Baujahr 1967



H0 1061 Weihnachtsschmuck

Dieses Set zaubert eine weihnachtliche Stimmung in Ihre Modellbahnstraßen. Bausatz für 8 Tannengirlanden, 4 silberne Schneeflocken und 2 Sterne, 2 Goldengel, 4 goldene Glocken, 2 goldene Schriften («Frohe Weihnachten») und 2 grüne Tannen. Alle Teile sind farbig koloriert. Die Ornamente können z.B. auch für die Dekoration von Weihnachtskarten u.Ä. verwendet werden.



3 leuchtende Weihnachtssterne

Wunderbar leuchtende Weihnachtssterne, die warmes Licht in den düsteren Winter bringen. Ideal kombinierbar mit dem neuen Busch Weihnachtsschmuck 1061 und Busch Weihnachtsmarkt 1059. In jedem Stern sind 2 Leuchtdioden eingebaut, die wartungsfreien Dauerbetrieb ermöglichen. Anschlussfertig für 14-16 V, Gleich- oder Wechselspannung. Jetzt kann der Winter beginnen.



H0 5414 weiß

H0 5415 gelb

H0 5416 rot

H0 1143 Eiszapfen

Eiszapfen in halbtransparenter Frostoptik. 10 Spritzlinge jeweils 10 cm lang.



H0 5413 Weihnachtsbaum

Mit 7 Kerzendioden und Weihnachtskugeln. Ca. 90 mm hoch. Anschlussfertig für Trafo 14-16 V, Gleich- oder Wechselspannung.



H0 6158

4 winterliche Platanen

Bausatz für 4 winterliche Laubbäume, jeweils ca. 165 mm hoch. Die Stämme sind mehrfarbig unregelmäßig bedruckt, so dass sich eine natürliche Oberflächenstruktur ergibt. Perfekt zum Einschneien mit Busch Schneepulver 7170 bzw. 7171. Und alle, die es nicht so kalt mögen, können die Bäume auch als laublose Herbstbäume verwenden oder sie mit Busch Foliage 7346 herbstfarbig wirken lassen. Natürlich können sie auch mit Busch Belaubungsmaterial frühlingshaft (7311) oder sommerlich (7312) belaubt werden.



Spur N Automodelle von Oxford

Modellautos von »Oxford Diecast« begeistern die Sammler unterschiedlichster Fahrzeugepochen und Spur-Größen. Auch wir sind beeindruckt von der Detailvielfalt und der Präzision, die dieser englische Hersteller besonders bei den Spur-N-Fahrzeugen unter Beweis stellt. »Oxford« hat im Laufe der Jahre viele interessante, auch nostalgische Modelle im englischen N-Spur-Maßstab 1:148 auf den Markt gebracht. Wir haben uns einige Klassiker ausgesucht, die wir ab sofort in unserem Programm führen. Weitere Modelle werden folgen.

»Oxford« ist Spezialist bei der Bedruckung von Fahrzeugen: Scheinwerfer, Rückleuchten, Blinker, Fenstereinfassungen, Zierleisten, Radkappen, Kühlergrill, Scheibenwischer, Kennzeichen, Logo u.v.m. werden gemäß dem Original in feinsten, akkurater Drucktechnik aufgebracht. Die Lackierung der Karosserie erfolgt nach Originalfarbtönen. Die Räder sind an allen Fahrzeugen beweglich.

Die Modellautos werden in transparenten Displayboxen präsentiert und in attraktiven Kartonfalt-schachteln mit Sichtfenster geliefert.

OXFORD 



Wagen für Spur TT

Saadkms 690: Diese Wagen werden auch als »Rollende Landstraße« bezeichnet und sollen den LKW-Verkehr auf den Straßen entlasten. Neben Deutschland sind die Schweiz und Österreich mit dem Alpen-Durchgangsverkehr die wichtigsten Transitländer Europas. Daher haben sich ÖBB und SBB zusammen mit der DB an diesem Konzept für Transporte zwischen Deutschland und Italien beteiligt. Trotz dieser grenzüberschreitenden Zusammenarbeit reichen die verfügbaren Kapazitäten nur für einen kleinen Teil des LKW-Transitverkehrs aus.

Die wannenförmige Ladefläche liegt nur 45 cm über der Schienenoberkante und kann von LKWs über den gesamten Zug hinweg befahren werden. Mittels Spezialkupplung werden die Wagen untereinander verbunden. Die vierachsigen Drehgestelle der Bauart 690 besitzen Radsätze mit nur 360 mm Durchmesser.

Die TT-Modelle in der Ausführung der ÖBB bzw. SBB mit weiß bedruckter Fahrfläche werden in einer einmaligen limitierten Auflage produziert und können sowohl als Mittel- wie auch als Endwagen verwendet werden (entsprechende Kupplungen liegen bei).



200 69231 8
Citroën 2 CV »Charleston«
Die »Ente« in der beliebten Charleston-Version mit Sonderlackierung erschien 1981.



200 69331 5
Jaguar Limousine MkIX **NEU**
Berühmte englische Sportlimousine der Oberklasse aus dem Jahr 1958.



200 69250 9
VW »Bulli« Kastenwagen
Das Kultfahrzeug aus den 1960er Jahren in »Perugrün«. Transporter aus der VW Baureihe T2.



200 69251 6
VW »Bulli« Pritschenwagen
Variante des populären Transporters als Pritschenwagen. Lackierung in hellem Grau nach Originalfarbton der Baureihe T2.



200 68637 9
Daimler DS 420 Bestattungen
auf Basis der bekannten Pullman-Limousine Daimler DS 420, gebaut ab Ende der 1960er Jahre.



200 68885 4
Land Rover 88" Militärfahrzeug
Der Geländewagen-Klassiker mit kurzem Radstand als Militär-Wüstenfahrzeug.



200 69252 3
VW »Bulli« Bus
in »Fjordblau/Arkonaweiß«. Mit Dachgepäckträgern und Surfbrettern.



200 69253 0
VW »Bulli« Campingbus
in »Senegalrot«. Kompaktes Wohnmobil auf Basis der Baureihe T2. Superdetailliert.



200 69249 3
Fordson Traktor
Unter dem Namen Fordson (Henry Ford & Son) wurden in den USA seit den 1920er Jahren Traktoren hergestellt. Das Modell »Bluebird« war in den 1950er Jahren sehr bekannt.



200 69246 2
Ferguson Traktor
Harry Ferguson erfand den populären »Little Grey Fergie«, der in England in den 1950er Jahren gebaut und dort auch vielfach eingesetzt wurde.



NEU

TT 31202 Rollende Landstraße Saadkms 690 ÖBB
Länge: 154 mm, Epoche V, mit Kupplungsschacht nach NEM



NEU

TT 31203 Rollende Landstraße Saadkms 690 SBB
Länge: 154 mm, Epoche V, mit Kupplungsschacht nach NEM

