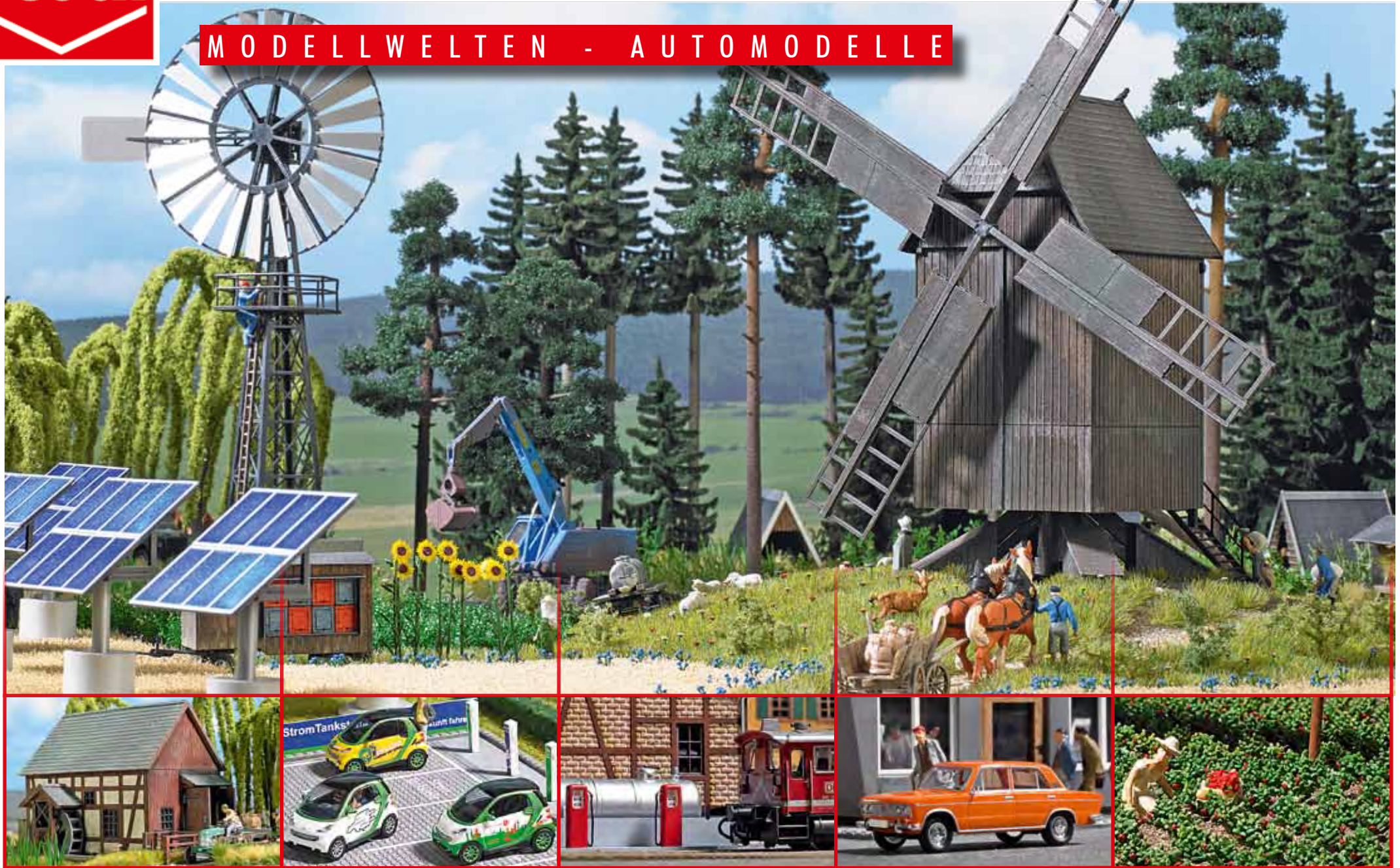




NEWS 2013

MODELLWELTEN - AUTOMODELLE



Energie – das Thema der Zukunft

Busch greift das spannende Thema »Energie« mit einer Fülle von dazu passenden Produkten verschiedener Epochen auf und erweist sich damit einmal mehr als »Trendsetter«, wenn es um die Umsetzung zeitgemäßer Modellwelten geht. Die Neuheiten umfassen Artikel von der modernen Energiegewinnung mittels Photovoltaikanlagen bis hin zu historischen Wind- und Wassermühlen, Tankstellen und verschiedenem Zubehör.



Farb- und Materialänderungen vorbehalten (bei den abgebildeten Neuheiten handelt es sich teilweise um Prototypen, die von der endgültigen Lieferausführung abweichen können). Die Abbildungen beinhalten zum Teil Ausschmückungsdetails wie Figuren, Fahrzeuge, Bäume usw., die nicht zum Lieferumfang gehören.

Baugröße **HO N TT**

Damit Sie leichter die passenden Artikel für Ihre Modellbahnanlage finden können, haben wir der Artikelnummer die entsprechende Baugröße wie z.B. HO in einem Farbfeld vorangestellt. Artikel ohne Angabe der Baugröße sind für alle Spurweiten geeignet.



HO 1575 Bockwindmühle

Besonderes Merkmal einer Bockwindmühle: Das Mühlenhaus steht drehbar gelagert auf einem einzelnen, dicken Pfahl, der unter der Mühle in einem Holzgestell (dem »Bock«) befestigt ist. Dieser Windmühlentyp ist der älteste in Europa (12. Jahrhundert) und wurde zum Mahlen von Getreide eingesetzt. Das Vorbild dieses Modells steht im Deutschen Landwirtschaftsmuseum Schloss Blankenhain bei der Ortschaft Crimmitschau im Landkreis Zwickau/Sachsen (www.deutsches-landwirtschaftsmuseum.de). Der Bausatz ist, wie das Original, aus echtem Holz gestaltet. Das Mühlenhaus ist drehbar. Mit dem Faller®-Bastelmotor Nr. 180629 können die Windmühlenblätter in die authentische langsame Drehbewegung gesetzt werden. Mit 4 Mühlsteinen. Mit Lasercut-Kleber. Größe Gebäude: ca. 85 x 60 mm, 135 mm hoch (ohne Windmühlenblätter). Durchmesser Windmühlenblätter: ca. 180 mm.

Kit. Post windmill made with genuine wooden parts.

Moulin à vent.



HO 1576 Wassermühle

Vielseitig einsetzbares Modell einer Fachwerk-Wassermühle. Das romantische Gebäude besticht durch seine Echt-Holz-Elemente, die bereits fertig in Holzfarbe gebeizt sind. Die Gefache (Raum zwischen den Holzbalken) bestehen aus natürlichem Werkstoff, der durch entsprechend farbliche Behandlung die Struktur des Putzes perfekt wiedergibt. Sämtliche Teile sind absolut passgenau gefertigt. Mit seitlichem Wasserrad, Bodenplatte mit Naturstein-Sockel und integriertem Bachlauf mit Stauwehr und Zugang über eine Holzbrücke. Große Holztorer zum Öffnen. Mit Innenwänden, vorbereitet zur Aufnahme des Faller®-Bastelmotors Nr. 180629, mit dem das Mühlrad elektrisch betrieben werden kann. Beleuchtung mit Busch Beleuchtungssockel 4280 möglich. Bausatz mit Lasercut-Kleber. Große Gebäude mit Anbauten: ca. 85 x 87 mm, 82 mm hoch. Größe Sockel: ca. 143 x 80 mm, 5 mm hoch. *Kit. Half-timbered watermill made with genuine wooden parts. Moulin à eau.*



HO 1574 Windrad

Bei diesem Profi-Bausatz handelt es sich um ein Windrad nach einem Originalvorbild auf der Insel Rügen. Errichtet um ca. 1920 diente es zur Abschöpfung von Wasser auf den Grünflächen rund um den »Großen Lobber See«. 1955 außer Betrieb genommen, wurde es 1997 restauriert und somit als letztes von insgesamt 33 zwischen 1900 und 1965 errichteten Windschöpfwerken auf der Insel Rügen erhalten. Das Modell gibt die filigrane Konstruktion des Turmes und der Windrose mit den feinen Lamellen perfekt wieder. Ähnliche Windräder wurden früher sehr häufig zur Be- und Entwässerung von Feldern verwendet. Mit dem Faller®-Bastelmotor Nr. 180629 können die Blätter des Windrades in eine authentische langsame Drehbewegung gesetzt werden. Höhe des Turms: ca. 160 mm, Durchmesser der Windrose: ca. 80 mm. *Kit. Wind pump. Pompe éolienne.*




H0 1419 Minol Tankstelle

Bausatz für eine klassische Minol Tankstelle im Stil der 1950er/60er Jahre. Die populäre Handelsgesellschaft für Kraftstoffe und Mineralöle betrieb in der ehemaligen DDR über 1.300 Tankstellen in unterschiedlicher Größe und Bauweise. Dieses Gebäudemodell entspricht in seiner Gestaltung dem Erscheinungsbild des VEB Minol und stand ursprünglich in Zwickau/Sachsen. Typische Minol-Merkmale sind die gelb-rote Farbgebung von Dach, Zapfsäulen und Gebäudeecken und das Tankstellenlogo. Für verschiedene Epochen einsetzbar. Mit Lasercut-Kleber. Größe: ca. 130 x 90 mm. 67 mm hoch. *Kit. Classic Minol gas station. Station d'essence Minol.*

H0 1161 Solarpark (Photovoltaikanlage)

Bausatz für 6 Solarkollektoren zur Stromerzeugung. Inklusive Ausschneidebogen usw. Größe: jeweils ca. 38 x 38 mm, 29 mm hoch. *Kit. Solar module arrays on »metal« frames. Installation photovoltaïque.*


H0 1162 Solarpark für Felder

Bausatz für 4 Solarkollektoren auf rundem Betonsockel, wie sie z.B. auf Feldern stehen. Größe: jeweils ca. 38 x 38 mm, 52 mm hoch. *Kit. Solar module arrays on »concrete« bases. Installation photovoltaïque.*


H0 1160 Stromtankstelle

6 bedruckte Strom-»Zapfsäulen« zum Aufladen von Elektrofahrzeugen. Inklusive bedrucktem Parkplatz mit Stellflächen für die zu betankenden Fahrzeuge, ein Solarkollektor zur »Stromerzeugung« und ein Ausschneidebogen mit Werbetafeln und Hinweisschildern. Bausatz. *Kit. Electric vehicle charging station. Station de recharge électrique.*



HO 1158 Tankstelle für Bahnbetriebswerk

Tankstelle für Diesellokomotiven mit 2 Zapfsäulen im typischen Rot der Deutschen Bahn. Mit Tankbehälter, der auf einem Betonboden mit Auffangwanne liegt. Zapfsäulen mit filigraner Nachbildung von Schläuchen, Zapfpistolen und Anzeige. Bausatz. Größe: ca. 80 x 46 mm, 27 mm hoch.

Kit. Refueling station for diesel locomotives. Station de carburant pour depots.



HO 1570 Trafostation

Bausatz für ein kompaktes Stromhäuschen in moderner Bauweise mit Flachdach und Kieseleindeckung. Detaillierte Darstellung von Metalltür, Lüftungsgitter und Fallrohren. Größe: ca. 48 x 33 mm, 29 mm hoch. Mit passenden Warnhinweisen zum Ausschneiden (»Achtung, Hochspannung!« usw.).

Kit. Transformer substation. Sous-station électrique.



HO 1571 Solarcarport

Solarcarport in konventioneller Holzbauweise mit Giebeldach und zwei PKW-Stellplätzen. Holzbalken realistisch eingefärbt. Mit 4 Sonnenkollektoren auf dem Ziegeldach. Bausatz. Größe: ca. 67 x 64 mm, 39 mm hoch.

Kit. Solar carport with peaked roof. Carport avec panneaux solaires.



HO 1572 Moderner Solarcarport

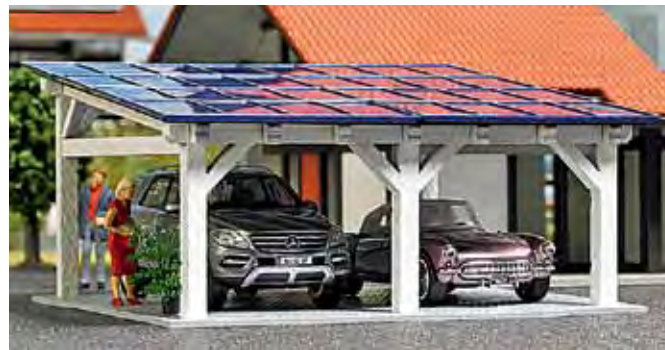
Solarcarport in moderner Flachdach-Holzbauweise. Holzbalken weiß eingefärbt. Mit zwei PKW-Stellplätzen und einem Dach, bestehend aus insgesamt 32 Sonnenkollektoren. Bausatz. Größe: ca. 74 x 73 mm, 39 mm hoch.

Kit. Solar carport with slanted roof. Carport avec panneaux solaires moderne.



HO 1573 Solarcarport mit Stromzapfsäule

Solarcarport als Stromtankstelle in moderner Bauweise mit Flachdach. Stellplatz für ein Elektrofahrzeug. Mit insgesamt 12 Sonnenkollektoren auf dem Dach für die Stromversorgung der Strom-Zapfsäule. Bausatz. Größe: ca. 60 x 45 mm, 30 mm hoch. *Kit. Solar carport with charging »pump«. Carport solaire avec borne de recharge.*



10 Jahre »Natur Pur« von Busch: Der Erfinder der 3-D-Pflanzen

Mit der Markteinführung von Sonnenblumen im Jahr 2003 begann der Siegeszug der bekannten 3-D-Pflanzen von Busch. Die Präzision, mit der diese Miniaturen im speziellen Kunststoffspritzgussverfahren hergestellt werden, revolutionierte

HO 1261 Riesen-Sonnenblumen

NATUR PUR

Diese Riesen-Sonnenblumen sind superpräzise gefertigt und entsprechen den natürlichen Vorbildern, die bis zu 4 m hoch werden können. Bausatz. Inhalt: 18 Stück, mit Grundplatten. *Kit. Sunflower field. Tournesols géants.*



HO 1264 Wilder Wein

3 Rankgerüste und entsprechende Rankgewächse zur Begrünung von Mauern und Fassaden. Mit dem Packungsinhalt kann eine Fläche von ca. 90 x 50 mm begrünt werden. Bausatz.

Kit. Wild-grape vines. Vigne sauvage.



den Modell-Landschaftsbau. Im Laufe der Jahre hat Busch die Fertigung dieser super filigranen Gewächse weiter perfektioniert, so dass auch die naturgetreue Nachbildung von Rosen, Tulpen, Margeriten, Wein-, Weizen-, Maispflanzen oder gar Pilzen usw. möglich wurde. Bei den Neuheiten 2013 ist Busch mittlerweile

HO 1262 Kornblumen

Bausatz für ein Feld mit 120 Kornblumen (40 Pflanzen mit jeweils 3 Blüten in typischen »Kornblumenblau«). Einschließlich Grundplatten.

Kit. Bachelor's button plants. Fleurs des champs bleues.



HO 1267 Waldteich-Set

Set zur Gestaltung eines Waldteiches mit Holzbrücke und Entenhaus. Mit der beigelegten Wasserfolie und verschiedenen Teich-Motiven ergibt sich eine realistisch wirkende Wasseroberfläche, die mit Seerosen und weiteren Wasserpflanzen ausgeschmückt werden kann. Mit Spezialnadel zur Bepflanzung der Gewächse. Zahlreiche Kleintiere für das Leben am Teich und im Wald sind enthalten: Fische, Frösche, Schlangen, Ratten, Käfer, Salamander und Schmetterlinge. Mit Sand für die Gestaltung des Bodens und der Wege im Uferbereich. *Kit. Forest pond with accessories. Étang forestier.*



bis zur Erdbeere vorgedrungen...

Übrigens, alle »Natur Pur«-Produkte werden komplett in Deutschland entwickelt und in Deutschland produziert. MADE IN GERMANY wird bei uns groß geschrieben!

HO 1263 Schafgarben mit Klatschmohn

Bausatz für 72 Schafgarben und 24 Klatschmohnpflanzen.

Kit. Poppy and yarrow plants. Achillées et pavots.



NATUR PUR

HO 1265 Erdbeerpflanzen

Bausatz für 40 Erdbeerpflanzen mit reifen Erdbeeren. Inkl. Grundplatten. *Kit. Strawberry plants. Fraisières.*



Zur Erweiterung von Erdbeerfeldern gibt es bei Busch auch den passenden **Furchen-Acker Nr. 7183**. Passende Automodelle zum Thema Erdbeeren: **H0 46130 Smart Fortwo »Erdbeere«**, **H0 40602 Tempo Dreirad »Beerenhof«**

HO 1073 Erdbeerverkauf

Bausatz für Verkaufsbude, großen Marktschirm, Tischen und Bänken. Mit Obstkisten, »Erdbeeren« zur Befüllung der Kisten, Verkaufsschildern, Mülltonne sowie Ausschneidebogen mit Preistafeln und Werbemotiven. *Kit. Strawberry roadside sales stand. Échoppe de vente de fraises.*



HO 7725 Mini-Welt »Erdbeer-Verkaufsstand«

Fertige Szene zum direkten Einbau in die Modellbahnanlage. Mit Marktschirm, Erdbeerverkäufer, Verkaufsschildern, Verkaufstischen, Erdbeerkisten und originellem Transportfahrzeug »Piaggio Ape« im »Erdbeer-Look«. *Mini world »Strawberry sales stand«. Petit décor »Échoppe de vente de fraises«.*



HO 1266 Kartoffelpflanzen

Bausatz für 30 Kartoffelpflanzen mit detaillierter Ausführung vom Blattwerk. Inkl. Grundplatten. *Kit. Potato plants. Plants de pommes-de-terre.*



HO TT 1399 Folientunnel

Bausatz für zwei Folientunnel, wie sie für Salate, Gemüse und sonstige Pflanzen zum Einsatz kommen. Mit Verstrebungen, Folie, Grundplatten und Ackerboden. Größe: jeweils ca. 200 x 45 mm. *Kit. Foil cover for plants. Serre d'appoint.*



HO 1074 Spargel-Ernte

Bausatz für ein kleines Spargelfeld mit Spargelverkauf. Inhalt: Verkaufsstand mit Marktschirm, Verkaufshäuschen, Verkaufstische, Spargelkisten mit Spargeln, Müllsäcke, Strohhollen und Heuballen, ein Traktor- bzw. LKW-Anhänger und Werkzeuge für die Feldarbeit. Inklusive Ausschneidebogen mit passenden Motiven für Verkaufsschilder, Werbeplakate und Strohfiguren.

Kit. *Asparagus roadside sales stand. Récolte et vente d'asperges.*



Zur Erweiterung von Spargelfeldern gibt es bei Busch auch den passenden **Furchen-Acker Nr. 7182**. Passende Automodelle zum Thema Spargel: **HO 46131 Smart »Spargel«**, **HO 42834 Traktor Fortschritt ZT 300 mit Anhänger »Erdbeer-Spargelhof«**.

HO 7714 Mini-Welt »Blumen selbst schneiden«

Verkaufsstand für Blumen, die auf dem nahe liegenden Blumenfeld selbst geschnitten werden. Mit Kassenhäuschen, Werbeplakaten, Figur und Motorroller. Fertig zum Einbau auf einem Diorama oder einer Modellbahnanlage.

Mini world »Cut your own flowers«. Petit décor »Self-service floral«.



HO 7726 Mini-Welt »Spargelverkauf«

Einbaufertig als kleines Diorama für die Modellbahnanlage. Mit Marktschirm, Tischen, Kisten mit Spargel, Spargelverkäufer, Müllsack und einem Transportfahrzeug »Multicar« mit Spargel als Ladegut und passender Beschriftung.

Mini world »Asparagus sales stand«. Petit décor »Vente d'asperges«.



HO 7176 Spargelfeld mit Folienabdeckung

Bausatz für einen Spargelacker mit Folienabdeckung. Inklusive Drahtverstreben, Folie, Spargel und Transportkisten für den »frisch geernteten« Spargel. Größe: ca. 160 x 140 mm. Kit. *Asparagus field with foil covering. Champ d'asperges avec bâches de protection.*



Die Raumerweiterungshalle

Die transportable Raumerweiterungshalle »REH« war ein in der ehemaligen DDR entwickeltes und hergestelltes System, um kurzfristig fest überdachte Räume bereit zu stellen. Die Konstruktion bestand aus Aluminiumblech und leichten Stahlträgern, die Innenwände waren mit Hartfaserplatten verkleidet. Die 8 Raumelemente konnten teleskopartig zusammen geschoben werden, hatten dann die Form eines Wohnwagens und konnten so auf einem Wagen transportiert werden. Etwa 3400 Stück verließen die Fertigung des Erfinders Helmuth Both in Boizenburg in Mecklenburg-Vorpommern zwischen 1959 und dem Ende der Produktion im Jahr 1989. Der Typ »Variant«, gebaut zwischen 1966 und 1978, wurde mit der eleganten Silhouette, der geschwungenen Form und den abgerundeten Ecken zum Klassiker. Die in der DDR populären »REH« wurden vielfältig als Arbeiterunterkünfte im Tagebau, Konsumläden, Ferienlager, Gaststätten und sogar als Kino eingesetzt. Auch heute dienen sie z.B. noch als Künstlerzentrum. Die wenigen verbliebenen Exemplare werden als seltene Relikte funktionaler Architektur hoch gehandelt.

HO 1406 Raumerweiterungshalle »REH«

Nachbildung des erfolgreichen »Raumwunders« aus der ehemaligen DDR. Die Details der transportablen Halle sind originalgetreu nachempfunden wie z.B. die Oberfläche der Außenhaut aus Aluminiumblech, die eingesetzten Fensterrahmen mit Verglasung und die separaten Türen jeweils an der Front- und der Rückseite des transportablen Gebäudes. Bausatz. Größe: ca. 180 x 76 mm, 40 mm hoch.

Kit. Prefabricated, telescoping aluminum building. Pavillon préfabriqué.



HO 1407 »REH« Transport

Raumerweiterungshalle »REH« im zusammengesetzten Transportzustand. Mit passendem Anhänger als Transportfahrzeug. Größe »REH« (Transportzustand): ca. 83 x 25 mm, 40 mm hoch. Bausatz.

Kit. Transport trailer with prefabricated aluminum building. Pavillon préfabriqué sur remorque.



HO 7724 Mini-Welt »Kampfmittelräumdienst«

Einbaufertige Mini-Welt-Szene mit Einsatzfahrzeug Land Rover »Defender« in der Aufmachung eines Kampfmittelräumdienstes. Mit Sandhaufen, Werkzeugen, Warnhinweisen »Achtung Kampfmittelräumdienst« und »Sprengung« zur Sicherung der Gefahrenstelle sowie Holzpalette zum sicheren Abtransport der Bombe. Mit Figur »Sprengmeister«.

Mini world »Explosive disposal ordnance unit«. Petit décor »Service de déminage«.



Finnhütte

Als Finnhütte bezeichnet man ein so genanntes »Nurdachhaus« aus Holz, bei dem das spitze Satteldach bis zum Boden reicht, so dass keine Seitenwände benötigt werden. Diese Bauform findet man oft bei Ferienhäusern im Harz, Thüringer Wald, Erzgebirge, an der Ostsee und in skandinavischen Ländern. Bausatz aus Echt-Holz in den typischen Holzfarben einer Finnhütte. Balkon mit Geländer im Obergeschoss. Größe: ca. 90 x 81 mm, 72 mm hoch.



HO 1436 Finnhütte

Helles Holz
Kit. Finnish style cottage. Chalet finlandais.

HO 1437 Finnhütte

Dunkles Holz
Kit. Finnish style cottage. Chalet finlandais.

HO 1438 Finnhütte

Rotes Holz
Kit. Finnish style cottage. Chalet finlandais.

HO 1157 Boote-Set TT N 8057

Mit Bootsanhänger, Schlauchboot und Holzfloß. Bausatz für vier Motorboote in verschiedenen Farben mit Holzboden und Außenbordmotor. Passender Kfz-Bootsanhänger sowie Holzfloß mit Paddel (Echt-Holz). Inkl. Schlauchboot.
Kit. 4 outboard motorboats, boat trailer, dinghy and wooden raft. 4 Canots à moteur avec une remorque et un radeau.



HO 1156 Windsurfer-Set mit Dachzelt

Bausatz für 4 Windsurfer in aktuellem Design (mit 4 Boards, Segel, Masten und Gabelbäumen). Außerdem 2 weiße Surfbretter, 2 Dachgepäckträger und ein Dachzelt, Sandbleche und Werkzeugkisten.
Kit. Windsurfer set. Planches de surf.



HO 1564 Floß mit Zelt

Bausatz für ein typisches Holzfloß aus Echt-Holz mit Holzpaddel. Zeltaufbau und Fässer aus Kunststoff. Größe: ca. 41 x 29 mm, 22 mm hoch.
Kit. Genuine wooden raft and paddle with tent. Radeau avec tente.



HO 1159 Seifenkisten-Rennen

Bausatz für 12 Seifenkisten in verschiedenen Formen und Farben. Mit typischen Bedruckungen: Startnummern, Rallyestreifen und Werbung der Sponsoren. Komplett-Set mit Startrampe, Start-Ziel-Flaggen, Siegerpodest, Strohballen und Plakatwerbemotiven auf einem Ausschneidebogen. *Kit. 12 soap box race cars and accessories. Course de caisses à savon.*



HO 1562 Futterkrippe

Hölzerne Futterkrippe für Wild und Nutzvieh mit Dach als Wetterschutz. Echt-Holz-Bausatz. Größe: ca. 33 x 29 mm, 32 mm hoch.
Kit. Fodder cratch made of genuine wooden parts. Crèche de nourrissage.



HO 1563 Überdachter Rastplatz

Überdachte Sitzgruppe mit Tisch und Bänken, wie sie an Rastplätzen im Wald oder auch auf Raststätten zu finden ist. Echt-Holz-Bausatz. Größe: ca. 38 x 33 mm, 30 mm hoch.
Kit. Roofed table with benches made of genuine wooden parts. Aire de repos sous toit.



HO 1524 Brunnen mit Blumenampel

Brunnen mit gemauerter Einfassung und Ziegeldach. Das Dach ruht auf einer Echt-Holz-Konstruktion. Die Holzelemente sind bereits fertig farbig behandelt. Blumenampel mit Sommerblumen. Bausatz.
Kit. Covered well with stonewalls and hanging pot of sunflowers. Vieux puits décoré.



Schutzhütten

Die typischen Schutzhütten in Holzbauweise dienen als Unterstand für Wanderer, Bergsteiger und Waldarbeiter. Die Holz-Elemente sind, wie bei den Vorbildern, in Echt-Holz ausgeführt.

HO 1560 Schutzhütte

Giebelwände mit feiner Nachbildung der Holzverschalung. Das Dach mit realistischer Nachbildung der Dachpappe liegt auf dem Betonsockel auf. Sitzbänke im Innenraum. Bausatz. Größe: ca. 35 x 34 mm, 40 mm hoch.

*Kit. Wooden refuge hut.
Abri forestier.*



HO 1561 Schutzhütte mit »Tannenbaum«-Eingang

Filigrane Darstellung der Holzwände mit dem waagerechten Profil der Holzbretter. Eingang mit Öffnung in Form eines Tannenbaumes. Bausatz. Größe: ca. 40 x 39 mm, 39 mm hoch.

*Kit. Wooden refuge hut.
Abri forestier.*



HO 1495 Anschlagtafel

Typische Holz-Anschlagtafel, wie sie in ländlichen Regionen vorzufinden ist: auf Bahnsteigen mit An- und Abfahrtszeiten der Züge, als Hinweistafel mit Stadtplan, auf Waldparkplätzen mit Wanderkarte, als Plakatwand oder Werbeträger mit Veranstaltungshinweisen. Bausatz aus Echt-Holz. Inhalt: 2 Anschlagtafeln sowie Ausschneidebogen mit passenden Motiven. Größe Tafel: jeweils ca. 30 x 35 mm, 29 mm hoch. *Kit. Information board. Tableau indicateur.*



HO 1144 Ortseingangsschild aus Holz, fertig montiert

Ländliches Ortseingangsschild aus Holz mit Überdachung und Blumenkasten. Beidseitige Bedruckung des Schildes zur Begrüßung »Herzlich Willkommen« und Verabschiedung »Auf Wiedersehen. Gute Fahrt«. Realistische Nachbildung der Teerpappe-Überdachung, reichhaltige Bepflanzung mit Sommerblumen. Mit Parkbank, Abfallkorb, Findling und kleinem Busch für die Ausgestaltung. Fertigmodell. Größe Ortseingangsschild: ca. 40 x 10 mm, 31 mm hoch. *Wood mounted town welcome sign. Panneau de bienvenue en bois monté.*



7592 Laser-Cut-Kleber

Verklebt Holz, Karton und Styropor. Ideal für den Zusammenbau von Busch Gebäudebausätzen aus den entsprechenden Werkstoffen. 2 Mini-Tuben mit Tülle und praktischer Dosierspitze. Wieder verschließbar durch Drehverschluss. Lösungsmittelfrei. Inhalt pro Tube jeweils ca. 10 ml. *Adhesive for laser-cut materials.*

Colle pour kits au laser.



7204 Spachtel & Quirl

Mit diesem vielseitig einsetzbaren Werkzeug-Set aus Kunststoff können schnell und einfach z.B. Gips, Spachtel, Farbpulver und Modellbaumassee angerührt und direkt weiterverarbeitet werden. Zum Anrühren kann der Quirl mit der Hand gedreht oder in das Bohrfutter einer handelsüblichen Bohrmaschine oder eines Akku-Schraubers eingespannt werden. Die beiden beiliegenden Spezial-Spachtel erlauben den gleichmäßigen Auftrag und die optimale Weiterverarbeitung der feuchten Masse. Ideale Ergänzung zu diesem Set ist der Anrührbecher von Busch, Art. 7205. Länge Spachtel: ca. 150 mm, Länge Quirl: ca. 137 mm. *Spatula & whorl tool set. Aides à l'enduisage.*



Micro-Streupulver

Das neue Busch Micro-Streupulver ist mit seiner superfeinen Konsistenz für die Gestaltung filigraner Bodenflächen geeignet und auch für die Belaubung von Gewächsen einsetzbar. In den verschiedenen Farben kann es in Braun als Torfstreu oder Waldboden, in den Grüntönen für Rasenflächen und Wiesen und in dem passenden Grauton auch als geschotterte Fläche oder als Pflaster verwendet werden. Inhalt: ca. 40 g.
Micro earth-colored scatter materials. Micro feuillages et poudres.

7041 Dunkelgrün

Dark green.
 Vert foncé.



7042 Maigrün

Spring green.
 Vert printanier.



7043 Mittelgrün

Summer green.
 Vert estival.



7047 Grau

Grey.
 Gris.



7046 Torfbraun

Peat brown.
 Brun tourbe.



Die wichtigsten Streupulver, Flocken und Schotter im Set.

7320 Micro-Flocken-Set

Extra feinkörnige Micro-Schaumstoff-Flocken in farblich aufeinander abgestimmten Grüntönen. Für die Belaubung von Büschen und Bäumen geeignet. *Kit. Micro foam flake set.*
Kit Micro-flocages



7050 Streupulver-Set

Zusammenstellung der gängigsten Streumaterialien zur Begrünung: Streupulver dunkelgrün, maigrün, mittelgrün und Blumenwiese. *Scatter material set.*
Kit de poudres.



7068 Schotter-Set

Komplettes Schotter-Set mit allem, was für die realistische Gestaltung »rund um den Bahndamm« benötigt wird: Gleisschotter braun, Schotter grau, Quarzsand beige, Modellkohle, Modellfelsen und Begrünungsmaterial. *Kit. Complete ballast set.*
Kit de graviers.



Kleindioramen

Kleine Geschichten nach dem Motto: »So spielt das Leben«. In hochwertiger Präsentationsbox. Zum Sammeln oder Verschenken. Die kleinen Szenen mit Witz und Charme können auch in die Modellbahn-Landschaft eingebaut werden. *Lifelike scenes. Mini dioramas.*

HO 7640 Kleindiorama Merry Christmas XVII »Weihnachtsexpress«

Der Weihnachtsmann kämpft sich bei der neuesten Version der beliebten Sammlerserie mit einem ganzen Zug voller Geschenke durch die verschneite Winterlandschaft.
Lifelike scene »Merry Christmas XVII«. Mini diorama »Joyeux Noël XVII«.



HO 7641 Kleindiorama Halloween 12 »Der Greifer«

Mit Sensenmann, Kürbis-Galgen, Sarg mit gruseligem Getier sowie Halloween-Mobil mit Allradantrieb und Greifer.
Lifelike scene »Halloween 12«. Mini diorama »Halloween 12«.



HO 7645 Kleindiorama »Vor der Kaserne...«

Der Wachsoldat schaut der Blondine sehnsüchtig hinterher. Sie trällert eine weltbekannte Melodie und er träumt von seinem wohlverdienten Feierabend...
Lifelike scene »Guard duty«. Mini diorama »Corps de garde«.





Grubenbahn

Für das Busch H0f-Grubenbahnsortiment kommen 2 neue Lokomotiven und zur Ergänzung ein Lokmodell ohne Antrieb. Die Busch Grubenbahnen sind mit den Busch Feldbahnen kompatibel.

H0 5014 Grubenlokomotive B 360

Ausführung der Grubenbahnlokomotive in der populären orangenen Farbgebung der 1980er Jahre. Mit beleuchteter Frontlampe.

Mine locomotive B 360. Locomotive de mines B 360



H0 5015 Grubenlokomotive B 360

Loks in der weißen Farbgebung waren ursprünglich für den Export vorgesehen, kamen dann aber auch in der DDR zum Einsatz (z.B. im Bergbaubetrieb Wismut). Mit entsprechender Beschriftung und beleuchteter Frontlampe.

Mine locomotive B 360. Locomotive de mines B 360



H0 5030 Grubenlokomotive B 360 (ohne Antrieb)

Grubenbahnlok als Modell zur Dekoration oder als Ladegut, z.B. für Eisenbahnwagons. Wie die motorisierte Version (H0 5010) entspricht die unbeleuchtete »Dummy-Lok« dem Vorbild, das noch heute bei der historischen Erzbahn Schönborn-Dreiwerden im Einsatz ist.

Mine locomotive B 360 (without motor).

Locomotive de mines B 360 (sans moteur).



H0 5924 Zwei Warnblinker »DR« ohne Schaltung

TT 5926

Ergänzungs-Set zu Warnblinkanlage »DR« mit Blinkschaltung H0 5928 bzw. TT 5929.

2 Crossing blinkers »DR« without control unit.

2 Signaux avertisseurs »DR« sans commande.



Lampen

Straßenlampen in neuen Variationen. Mit weißen Neon-LEDs ausgestattet.

H0 4144 Siedlungs- und Parkleuchten

2 Stück. Schwarze Masten. Lampenschirme aus Milchglas. Höhe: ca. 47 mm.

2 black residential and park lamps.

2 Réverbères de cités et parcs noirs.



H0 4159 Straßenlampe mit Holzmast

Mit schwarzem Lampenkörper und Mast aus echtem Holz. Höhe: ca. 70 mm.

Street lamp on wooden pole.

Réverbère avec mat en bois.



1298 LED-Klemmleuchte mit Lupe

Multifunktionale Arbeitshilfe für Handwerk, Hobby und Modellbau. Das superhelle Arbeitslicht und die gleichmäßige Ausleuchtung der Arbeitsfläche wird durch zwei Leuchtdioden und einem speziellen Reflektor erzielt. Durch den Schwanenhals kann die Ausleuchtung optimal für den individuellen Bedarf eingestellt werden. Die praktische Befestigung der Leuchte mit dem Klemmhalter sorgt für freie Hände und unabhängigen Einsatz an den verschiedensten Orten. Die integrierte Lupe mit zweifacher Vergrößerung erlaubt filigranste Arbeiten an dem beleuchteten Objekt. Der unabhängige Betrieb wird durch die kabellose Stromversorgung mit Batterien oder Akkus (3 x Typ »AAA«, nicht enthalten) gewährleistet. Ideal für Wartungsarbeiten an Lokomotiven, Arbeiten unter der Anlagenplatte oder in Tunnels, aber auch für diffizile Bastelarbeiten, im Kosmetikbereich, als Leselampe u.v.m. Länge: ca. 280 mm.

Flexible LED Magnifier Lamp.

Loupe avec fixation et lampe LED.




TT 8760 Verfallene Scheune

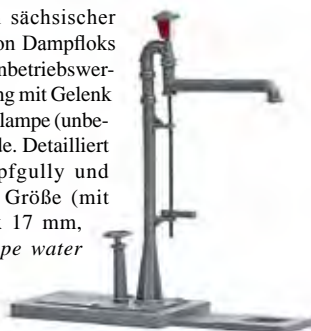
Der Zahn der Zeit hat seine Spuren an der alten Scheune deutlich hinterlassen. Echt-Holz-Bausatz mit verwitterten Holzplatten für die Wände, eingefallenem Dach und allerlei Schrott für die Innengestaltung wie diverse Traktorteile.
Kit. Dilapidated barn. Grange délabrée.


TT 8753 Raumerweiterungshalle »REH«

Nachbildung des erfolgreichen »Raumwunders« aus der ehemaligen DDR. Die Details der transportablen Halle sind originalgetreu nachempfunden wie z.B. die Oberfläche der Außenhaut aus Aluminiumblech, die eingesetzten Fensterrahmen mit Verglasung und die separaten Türen jeweils an der Front- und der Rückseite des transportablen Gebäudes. Bausatz. Größe ca. 130 x 55 mm, 29 mm hoch.
Kit. Prefabricated, telescoping aluminum building. Pavillon préfabriqué.


TT 8795 Gelenkwasserkran

Regelspur-Wasserkran sächsischer Bauart zur Befüllung von Dampfloks in Bahnhöfen und Bahnbetriebswerken. Drehbare Ausführung mit Gelenk und Metallstange. Signallampe (unbeleuchtet) am oberen Ende. Detailliert mit Grundplatte, Tropfgully und Gitterrost ausgeführt. Größe (mit Grundplatte): ca. 47 x 17 mm, 49 mm hoch. *Pivot type water standpipe. Grue à eau articulée.*


TT 8796 Fernsprechbude »Loitsch-Hohenleuben«

Das Vorbild dieser Echt-Holz-Fernsprechbude steht auf dem Bahnhofsgelände Loitsch-Hohenleuben in Thüringen. Mit Tür zum Öffnen und Nachbildung der Glocke. Bausatz. Größe: ca. 13 x 13 mm, 24 mm hoch.
Kit. Wooden trackside telephone booth. Poste de transmission.


TT 8707 Traktor Fortschritt
»Dauereinsatz«, Blau und Rot

Mit realistischen Rost- und Schmutzflecken.
»Fortschritt« tractor with rust and mud splashes. Tracteur Fortschritt avec traces de rouille et salissures.


TT 8797 Prellbock

Ländlicher Typ. Für gängige TT-Gleissysteme (ohne Bettung) geeignet. Größe: ca. 50 x 37 mm, 18 mm hoch.
Buffer stop. Buttoir.


TT 8798 Kilometersteine
N 8126

Kilometersteine dienen im Original der Kilometrierung von Verkehrswegen und werden in regelmäßigen Abständen entlang von Bahnlinien aufgestellt. Diese Type entspricht Vorbildern an westlichen Bahnstrecken. Packungsinhalt: 40 beidseitig bedruckte Steine zur Markierung einer Strecke von 3,9 km Originallänge. Größe N: ca. 2 x 0,8 mm, 11 mm hoch. Fuß: 3 x 3 mm. TT: ca. 3 x 1 mm, 14 mm hoch. Fuß: 4 x 4 mm.
Mileposts. Bornes kilométriques.


Automodelle N

Super detailliert, mit modellgerechten Scheinwerfern und Rückleuchten. Die Einsatzfahrzeuge haben aufgesetzte Leuchten und sind vorbildgetreu bedruckt.
Model vehicles gauge N. Voitures miniatures echelle N.


N 8300 VW Passat, Orange & Grün

VW Passat, orange & green. VW Passat orange & vert.


N 8332 Opel Rekord, Beige & Weinrot

mit schwarzem Dach Opel Rekord, beige & wine red. 2 Opel Rekord.


N 8333 Opel Rekord Polizei & Feldjäger

Opel Rekord police & military police. Opel Rekord Police et gardes-frontières.


N 8356 Mercedes M-/C-Klasse Flughafen-Design

Mercedes M-/C class with airport design. Mercedes Classe M-/C Design aéroport.


N 8355 Smart & Audi A4 mit Schlamm-spritzern

Smart & Audi with mud. Smart & Audi A4 avec éclaboussures.

TT Wagen

Im September 2012 übernahm Busch die insolvente Firma Lorenz aus Schneeberg, die sich im Bereich Gleisbau und Eisenbahnmodelle speziell in TT einen Namen gemacht hatte. Die Mitarbeiter sowie sämtliche Maschinen und Werkzeuge wurden in die Busch-Produktion integriert. Das bisherige Lorenz-Sortiment wird konsequent überarbeitet und nach und nach als Busch-Qualitätsprodukte (Made in Germany) neu aufgelegt bzw. teilweise auch in neuen Variationen produziert. **Alle Wagen haben einen Normkupplungsschacht und werden mit aktuellen TT-Kupplungen geliefert.** Im ersten Halbjahr 2013 erscheinen folgende Modelle:



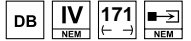
TT 31136 Doppelrungenwagen Sngs 719

mit Stammholz



TT 31134 Doppelrungenwagen Sngs 719

mit Schnittholz



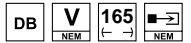
TT 31148 Containerwagen Sngs 691

mit 3 Holzsnitzelcontainer, Betriebsnummer 31 85 455 2 012-0



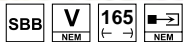
TT 31147 Containerwagen Sngs 691

mit 40' Container



TT 31149 Containerwagen Sngs 691

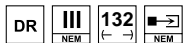
mit 3 Holzsnitzelcontainer, Betriebsnummer 31 85 455 2 018-7



TT 31151 Flachwagen Samm 4818



TT 31152 Flachwagen Samm 4818





TT 31155 Flachwagen Samm 4818

mit 2 Traktoren ZT 300

DR IV 132
NEM (- -) NEM



TT 31156 Flachwagen Samm 4818

mit 3 Stahlträgern

DR IV 132
NEM (- -) NEM



TT 31200 Rollende Landstraße Mittelwagen Saadkms 690

LKWs können von einem Wagen der »rollenden Landstraße« zum nächsten fahren. Damit die Wagen entsprechend »kurzgekuppelt« werden können, liegen entsprechende Spezialkupplungen bei.

DB V 154
NEM (- -) NEM



TT 31201 Rollende Landstraße Endwagen Saadkms 690

Der Endwagen besitzt auf einer Seite eine aktuelle TT-Kupplung, für die andere Seite liegt eine Spezialkupplung zum Kurzkuppeln des Wagens mit einem Mittelwagen 31200 oder einem weiteren Endwagen 31201 bei.

DB V 157
NEM (- -) NEM



TT 33164 Knickkesselwagen Wascosa

ÖBB V 135
NEM (- -) NEM



TT 33165 Knickkesselwagen Rexwal

DB V 135
NEM (- -) NEM



TT 33503 Kohlenstaubwagen

DR IV 100
NEM (- -) NEM



TT 39990 Standardkupplungen

Für Wagen mit NEM-Normschächten zur Aufnahme der Kupplungen. Inhalt: 4 Stück.

DB DR SBB ÖBB Bahnverwaltung
III IV V Epoche
NEM NEM NEM
135 Länge über Puffer
NEM (- -) NEM
Kupplungsaufnahme entsprechend NEM

**HO 9632 Mini-Welt
»Feldwerkstatt«**

Feldwerkstatt mit Tischen, Schweißgerät, Holzboxen, Werkzeugen und Werkzeugboxen, Abdeckplane, Bombenwagen mit Bombe und Treibstofftank, Flugzeugflügel und Propeller sowie eine Soldatenfigur. Einbaufertig als kleines Diorama verwendbar.

*Mini world »Field workshop«.
Petit décor »Atelier de campagne«.*


HO 9606 Bomben-Karren-Set

Reichhaltig ausgestattetes Zubehör-Set für den militärischen Bereich. Mit dem Bausatz können zwei Bombenkarren für den Transport von Bomben und Treibstofftanks gebaut werden. Die Szene wird mit Tarnzelten sowie Sitzbänken und Tischen komplettiert. Neben Bomben und Tanks befinden sich in dem Set noch zahlreiche Werkzeuge, Waffen und Fässer.

*Kit. Bomb trailers and accessories.
Trucks de transport de bombes.*


**HO 25007 Bf 109 G6 Deutsches Jagdflugzeug
»Reichsverteidigung«**

*Messerschmitt airplane »Country Defense«.
Chasseur intercepteur allemande.*


**HO 25013 Bf 109 G6 Deutsches Jagdflugzeug
»Luftrennen finnische Luftwaffe 1950«**

*Messerschmitt airplane »Finnish Air Force Air Race 1950«.
Chasseur allemand
»Luftrennen finnische Luftwaffe 1950«.*


**Flugzeugmodelle 1:87 Fortführung der beliebten
Sammelserie mit Messerschmitt Flugzeugmodellen
(Typ: Bf 109).**

Unter Nr. 25010 ist die Messerschmitt Bf 109 F4 in der Ausführung, wie sie von Oswald Fischer geflogen wurde, lieferbar. Das Flugzeug wurde von den Engländern erbeutet und mit einem geänderten Farbschema versehen. Dieses »Beuteflugzeug« ist unter Nr. 25011 erhältlich. ▶

**HO 25010 Messerschmitt Bf 109 F4 »Oswald
Fischer« (Herbst-Neuheit 2012).**

*Messerschmitt airplane »Oswald Fischer«.
Messerschmitt avion »Oswald Fischer«.*


**HO 25011 Messerschmitt Bf 109 F4 »Britisches
Beuteflugzeug« (Herbst-Neuheit 2012).**

*Messerschmitt war booty airplane with British markings.
Avion britannique de prise de guerre.*


**HO 25056 Bf 109 G2 Deutsches Jagdflugzeug,
Jagdfliegergalerie Johannes Steinhoff**

*Messerschmitt airplane »Johannes Steinhoff«.
Chasseur allemand »Johannes Steinhoff«.*


**HO 25057 Bf 109 G4 Deutsches Jagdflugzeug,
Jagdfliegergalerie Wolfgang Tonne**

*Messerschmitt airplane »Wolfgang Tonne«.
Chasseur allemand »Wolfgang Tonne«.*



Lada 1500 (WAS 2103)

Kaum zu glauben, aber der Lada 2103 wurde tatsächlich im Januar 1973 auf dem Auto-Salon von New York vorgestellt. Damit ist er der erste Lada, der über die »Grenzen« hinweg publiziert wurde. Die auffallendsten Unterschiede des nun größeren und höheren Lada sind die im glänzenden Chromkühlergrill eingelassenen Doppelscheinwerfer. Die dritte Generation des im in russischen Togliatti ansässigen staatlichen Automobilwerks Awto WAS (Wolga-Automobil-Werk) produzierten Modells Shiguli, bzw. Lada 2103 (Exportname) wurde ebenfalls wie seine Vorgänger 2101 und 2102 wieder nach dem Vorbild eines Fiat (Fiat 124 Special) gefertigt. Die 77 PS starke Limousine erreicht eine

Höchstgeschwindigkeit von 152 km/h bei einer Beschleunigung von 17 Sekunden von 0 auf 100 km/h, eine Eigenschaft, die dem Fahrzeug auch über die Landesgrenzen hinweg zu Ruhm verhalf. Bereits am 21. Dezember 1973 rollte der millionste Lada vom Band in Togliatti – ein Erfolgsschlag, der bis 1982 hergestellt wurde. Das Modell des Lada (zu Deutsch »die Geliebte« / »Liebchen«) erscheint zunächst in der edlen »CMD-Version« mit herrlicher Detailbedruckung, wie beispielsweise sämtliche silberfarbenen Zier- und Fensterleisten sowie Lüftungsgitter, Türgriffe, Blinker und Lada-Emblem in höchster Präzision.


FORMNEUHEIT

50500 Lada 1500 (WAS 2103)
»CMD-Collection«, Beige
■ März 2013


FORMNEUHEIT

50502 Lada 1500 (WAS 2103)
»CMD-Collection«, Orange
■ März 2013



48716 Fiat 500
»Sport« Rot, Baujahr 1965
■ September 2013



48717 Fiat 500
»Sport« Weiß, Baujahr 1965
■ September 2013



Messerschmitt Kabinenroller KR200 »Deluxe«
48810 Weiß **48811** Türkis, Baujahr 1956
■ Juli 2013



Messerschmitt Kabinenroller KR200 »Deluxe«
48812 Schwarz **48813** Rot, Baujahr 1956
■ Juli 2013


FORMNEUHEIT

50501 Lada 1500 (WAS 2103)
»CMD-Collection«, Blau
■ März 2013



46129 Smart Fortwo 07
»Gothic« Baujahr 2007
■ Juli 2013



43554 Toyota Land Cruiser HZJ78
Gelb, Baujahr 1985
■ März 2013



43555 Toyota Land Cruiser HZJ78
Beige, Baujahr 1985
■ März 2013



43556 Toyota Land Cruiser HZJ78
Grün, Baujahr 1985
■ März 2013



FORMNEUHEIT

50601 Mercedes-Benz Citan Kastenwagen
»CMD-Collection«, Silbermetallic Baujahr 2012
■ Mai 2013



FORMNEUHEIT

50602 Mercedes-Benz Citan Kastenwagen
»CMD-Collection«, Blau Baujahr 2012
■ Mai 2013



FORMNEUHEIT

50603 Mercedes-Benz Citan Kastenwagen
»CMD-Collection«, Schwarzmetallic Baujahr 2012
■ Mai 2013



45701 Ford Escort
Cabrio geschlossen Rot, Baujahr 1991
■ März 2013



FORMNEUHEIT

50650 Mercedes-Benz Citan Kombi
»CMD-Collection«, Rot Baujahr 2012
■ Juli 2013



FORMNEUHEIT

50651 Mercedes-Benz Citan Kombi
»CMD-Collection«, Weiß Baujahr 2012
■ Juli 2013



FORMNEUHEIT

50652 Mercedes-Benz Citan Kombi
»CMD-Collection«, Schwarzmetallic Baujahr 2012
■ Juli 2013



45702 Ford Escort
Cabrio geschlossen Schwarz, Baujahr 1991
■ März 2013

Mercedes-Benz Citan

Kraftstrotzend und kompakt fährt das neue Familienmitglied der Stuttgarter Edelmarke vor. Der neue Mercedes-Benz Citan ist ein Stadtlieferwagen mit einer Menge Platz in gewohnter sportlicher Eleganz. Als Kombi oder Kastenwagen ist auch das Modell ein wahres Kunstwerk. Da sein Vorbild in verschiedenen Ausführungen mit farblichen Applikationen zu bekommen ist, muss auch die Miniatur den Unterschied aufweisen. Dem liegen aufwändige Konstruktionsarbeiten zugrunde. Eine ausgeklügelte Formteilung macht es möglich, alle diese Applikationen problemlos darstellen zu können, ohne dass breite auffällige Trennungen zu sehen sind. Hauchdünn und messerscharf sind sie kaum von anderen Lichtkanten und designten Trennlinien zu unterscheiden. Front- und Heckstoßfänger sind dabei nicht nur aufgedruckt sondern als separate Teile eingesteckt, was die Wirkung dieser Einzelteile noch mehr unterstreicht. Die vielen anderen Details wie chromgeprägte Nebelscheinwerfer und Stern am Kühler, glänzende Spiegelflächen an Innen- und Außenspiegeln, lackierte Felgen, feinste Bedruckungen von dritter Bremsleuchte, Rücklichter und Türgriffe sowie die hellen klaren Frontscheinwerfer sind reine Selbstverständlichkeit. Ein Modell, das keine Wünsche offen lässt.



45708 Ford Escort
Cabrio geschlossen Grünmetallic, Baujahr 1991
■ März 2013



45709 Ford Escort
Cabrio geschlossen Petrolmetallic, Baujahr 1991
■ März 2013

**FORMNEUHEIT**

46200 Smart Fortwo Coupé MOPF
»CMD-Collection«, Schwarz Baujahr 2012
■ März 2013

**FORMNEUHEIT**

46201 Smart Fortwo Coupé MOPF
»CMD-Collection«, Rot Baujahr 2012
■ März 2013

**FORMNEUHEIT**

46202 Smart Fortwo Coupé MOPF
»CMD-Collection«, Silbermetallic Baujahr 2012
■ März 2013



43314 Mercedes-Benz ML-Klasse
»Taxi NYC« Baujahr 2011
■ Juli 2013

**FORMNEUHEIT**

46270 Smart Fortwo Cabrio MOPF
»CMD-Collection«, Hellblau-Metallic Baujahr 2012
■ März 2013

**FORMNEUHEIT**

46271 Smart Fortwo Cabrio MOPF
»CMD-Collection«, Weiß Baujahr 2012
■ März 2013

**FORMNEUHEIT**

46272 Smart Fortwo Cabrio MOPF
»CMD-Collection«, Silbermetallic Baujahr 2012
■ März 2013



44211 Mercedes-Benz E-Klasse Limousine
»Taxi NYC« Baujahr 2009
■ März 2013

Smart Fortwo »MOPF«

Das Fahrzeug mit Kultstatus in neuem Design! Da strahlt der »Kleine« frech mit seinem neuen Gesicht und wird dabei immer erwachsener. Der einst so belächelte kleine Flitzer hat sich zu einem richtigen durchgestylten Top-Fahrzeug gemausert. Farben und Design wurden von Modellreihe zu Modellreihe edler und eleganter mit dennoch ungetrübt sportlicher Note – das neue Erscheinungsbild kann die strukturierte Mercedes-Federführung nicht verleugnen. Das vollkommen überarbeitete Modell überrascht durch kleine Detailänderungen, die ihre Wirkung in keinsten Weise verfehlen. Die Front- und Heckpartie sowie die beiden Seiten der Karosserie wurden etwas weiter nach unten gezogen und lassen die Wagenfarbe so bis an die Abschlusskante des Fahrzeugs weiterlaufen. Durch diese Verlängerung ergibt sich ein wunderschöner Kontrast zu Tridion und unterem Frontgitter, die diese bisher nebensächlichen Details erst so richtig zur Geltung kommen lassen. Auch das Smart-Logo auf der Front der Karosserie ist nun nach unten auf den Kühlergrill gerutscht und wird elegant von einer silbernen Zierleiste eingerahmt.



43659 Mercedes-Benz C-Klasse T-Modell
»Royal Racing Team / Safety Car« Baujahr 2007
■ Mai 2013



49815 Mercedes-Benz M-Klasse W164
»Royal Racing Team / Follow me« Baujahr 2005
■ September 2013



41702 Pontiac Firebird Trans Am
»Red« Baujahr 1974
■ Mai 2013



41707 Pontiac Firebird Trans Am
»Petrol« Baujahr 1974
■ Mai 2013



45104 Cadillac Eldorado '59
»Metallica« rosé, Baujahr 1959
■ März 2013



45105 Cadillac Eldorado '59
»Metallica« hellblau, Baujahr 1959
■ März 2013



45115 Cadillac Eldorado '59
Cabrio offen, tomatenrot, Baujahr 1959
■ Juli 2013



45200 Ford Thunderbird
mit Hardtop, Silbermetall Baujahr 1956
■ Mai 2013



45201 Ford Thunderbird
mit Hardtop, Graulilametallic Baujahr 1956
■ Mai 2013



45202 Ford Thunderbird
mit Hardtop, Weinrotmetall Baujahr 1956
■ Mai 2013



45409 Chevrolet Corvette
Cabrio offen, Baujahr 1956
■ September 2013



48229 Chevrolet Pick-up
»Deluxe« Baujahr 1950
■ Mai 2013



48231 Chevrolet Pick-up
»Metallica« blue-silver Baujahr 1950
■ September 2013



48232 Chevrolet Pick-up
»Metallica« orange Baujahr 1950
■ September 2013



48233 Chevrolet Pick-up
»Metallica« violett Baujahr 1950
■ September 2013



44535 Amerikanischer Bus »Fishbowl«
 »Calgary« DESIGN-LINE Baujahr 1959
 ■ März 2013



41002 Mercedes-Benz O-3500
 »Omnibusbetrieb« Baujahr 1949
 ■ März 2013



41003 Mercedes-Benz O-3500
 »Luc's« Baujahr 1949
 ■ Juli 2013

50298 Robur LO 2002 A »Volkspolizei« Sammel-Serie
 Individuelle Blaulichtflotte! Die ehemalige DDR war in 15 Bezirke eingeteilt und erhielt für jeden Bezirk ein spezielles Kürzel mit fortlaufender Nummerierung, so ließ sich sofort der jeweilige Bezirk erkennen. Die Modelle dieser Sammelserie sind eine ideale Ergänzung der Feuerwehr-Sammelserie des vergangenen Jahres. Die an den Modellen verwendeten Kennzeichen wurden in ihrer typisch eckigen Form bis 1975 eingesetzt. Das dafür verwendete Kennzeichen wurde eigens für diese Serie angefertigt. Verpackt sind die Modelle in einer klaren Faltschachtel mit Einleger und Aufdruck des Kennzeichens mit Stadtbezirk. **ACHTUNG!!!** Diese besondere Sammelserie ist zeitlich begrenzt und kann nur **bis 31.05.2013** beim Fachhändler bestellt werden.



Art.-Nr.	Art.-Nr.	Art.-Nr.
50298-01 Berlin (Y 00-3703) (VP00 3703)	50298-06 Frankfurt/Oder (Y 05-1357) (VP05 1357)	50298-11 Gera (Y 10-0963) (VP10 0963)
50298-02 Rostock (Y 01-0984) (VP01 0984)	50298-07 Cottbus (Y 06-1729) (VP06 1729)	50298-12 Suhl (Y 11-1534) (VP11 1534)
50298-03 Schwerin (Y 02-1238) (VP02 1238)	50298-08 Magdeburg (Y 07-2172) (VP07 2172)	50298-13 Dresden (Y 12-1478) (VP12 1478)
50298-04 Neubrandenburg (Y 03-1156) (VP03 1156)	50298-09 Halle (Y 08-2281) (VP08 2281)	50298-14 Leipzig (Y 13-1693) (VP13 1693)
50298-05 Potsdam (Y 04-1542) (VP04 1542)	50298-10 Erfurt (Y 09-1105) (VP09 1105)	50298-15 Karl-Marx-Stadt (Y 14-1725) (VP14 1725)



44264 Mercedes-Benz E-Klasse T-Modell
 »Polizei« Filmfahrzeug mit abnehmbarem Schriftzug und Blaulicht-Abdeckung Baujahr 2009
 ■ Juli 2013



44265 Mercedes-Benz E-Klasse T-Modell
 »Polizei Baden Württemberg« Baujahr 2009
 ■ September 2013



50310 Land Rover Defender
 »Gendarmerie« Baujahr 1983
 ■ September 2013



43857 Mercedes-Benz SK88
 »Polizei« Baujahr 1988
 ■ September 2013



44266 Mercedes-Benz E-Klasse T-Modell
 »Polis« Baujahr 2009
 ■ März 2013



46159 Smart Fortwo
»Johanniter« Baujahr 2000
■ September 2013



46162 Smart Fortwo 07
»St. John Ambulance« Baujahr 2007
■ September 2013



125 Jahre

49665 Audi A6 Avant
»ASB Notarzt« Baujahr 2004
■ Mai 2013



60 Jahre

49811 Mercedes-Benz M-Klasse W164
»Malteser Notarzt« Baujahr 2005
■ Juli 2013



49816 Mercedes-Benz M-Klasse W164
»Notarzt« Baujahr 2005
■ März 2013



150 Jahre

49817 Mercedes-Benz M-Klasse W164
»D R K Notarzt« Baujahr 2005
■ Mai 2013



50309 Land Rover Defender
»Johanniter« Baujahr 1983
■ Mai 2013



49814 Mercedes-Benz M-Klasse W164
»Notarzt Dänemark« Baujahr 2005
■ März 2013



42918 Cadillac 70 Station Wagon
»Ambulance« Baujahr 1970
■ März 2013



47846 Mercedes-Benz Sprinter
»Feuerwehr« mit Tandemanhänger, Baujahr 1995
■ September 2013



50307 Land Rover Defender
»Feuerwehr Dortmund« Baujahr 1983
■ März 2013



49765 Mercedes-Benz GLK-Klasse
»Feuerwehr Emmendingen« Baujahr 2009
■ Juli 2013



50218 Robur LO 2002 A
»IFA Feuerwehr« Baujahr 1973
■ September 2013



46008 American LaFrance Pumpwagen
»Scotland Vol. Fire Department« Baujahr 1970
■ September 2013



46303 Mercedes-Benz GL-Klasse
»Feuerwehr Dänemark« Baujahr 2006
■ September 2013



46518 Renault 4CV
»Feuerwehr Paris« Baujahr 1958
■ Juli 2013



41838 Ford E-350
»Feuerwehr Stockholm« Baujahr 1992
■ März 2013



Aufklappbar!

43812 Mercedes-Benz MK94 1224
 »Feuerwehr Weinböhl« Baujahr 1994
 ■ März 2013



Aufklappbar!

43813 Mercedes-Benz MK94 1224
 »Feuerwehr Fürth« Baujahr 1994
 ■ Mai 2013



Aufklappbar!

43814 Mercedes-Benz MK94 1224
 »Feuerwehr Kaufbeuren« Baujahr 1994
 ■ Juli 2013



Aufklappbar!

43858 Mercedes-Benz MK88 1224
 »Feuerwehr Holzkirchen« Baujahr 1988
 ■ März 2013



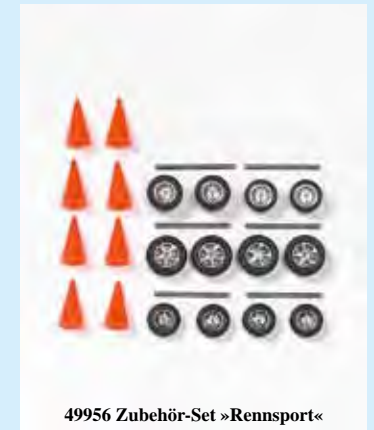
49954 Zubehör-Set »Flugplatz-Set«



49955 Zubehör-Set »Robur«



49958 Zubehör-Set
 »Feuerwehr-Reifen-Set«



49956 Zubehör-Set »Rennsport«



100 Jahre

50313 Land Rover Defender
»DLRG« Baujahr 1983
■ Mai 2013



100 Jahre

50314 Land Rover Defender
»DLRG« Baujahr 1983
■ Mai 2013



100 Jahre

44924 Anhänger mit Schlauchboot
»DLRG«
■ Mai 2013



100 Jahre

46132 Smart Fortwo 07
»DLRG« Baujahr 2007
■ Mai 2013



46161 Smart Fortwo 07
»Race Cat« Baujahr 2007
■ März 2013



49766 Mercedes-Benz GLK-Klasse
»Race Cat« Baujahr 2009
■ Mai 2013



42834 Traktor Fortschritt ZT 300
»Erdbeer- / Spargelhof« Baujahr 1967
■ Mai 2013



40602 Tempo Dreirad Hanseat
»Beerenhof« Baujahr 1935
■ Mai 2013



46130 Smart Fortwo 07
»Erdbeere« Baujahr 2007
■ Mai 2013



46131 Smart Fortwo 07
»Spargel« Baujahr 2007
■ Mai 2013



46304 Mercedes-Benz GL-Klasse
Oldtimer-Transport Baujahr 2006
■ September 2013



41901 Citroen H
Wohnwagen Baujahr 1958
■ September 2013



47845 Mercedes-Benz Sprinter
»Post Schweiz« Baujahr 1995
■ September 2013



50212 Robur LO 2002 A
 »Wasserwehr« Baujahr 1973
 ■ September 2013



46160 Smart Fortwo 07
 »0 Emission« Baujahr 2007
 ■ Juli 2013



50213 Robur LO 2002 A
 »THW« Baujahr 1973
 ■ September 2013



46163 Smart Fortwo 07
 »BSR« Baujahr 2007
 ■ September 2013



50214 Robur LO 2002 A
 »Circus Busch« Baujahr 1973
 ■ Juli 2013



46203 Smart Fortwo Coupé MOPF
 »Merz & Pilini« Baujahr 2012
 ■ Juli 2013



FORMNEUHEIT
50215 Robur LO 2002 A
 »Robur«, niedere Pritsche, Baujahr 1973
 ■ Juli 2013

Chip-Collect-Cars

Sammeln lohnt sich!!! Diese in sich abgeschlossene Sammlerserie von streng limitierten Land Rover Modellen aus der Bergwacht-Collection hat's (im wahrsten Sinne des Wortes) in sich. Denn jeder Verpackung ist ein spezieller Chip in Form eines Puzzleteils zum Sammeln beigelegt. Sind alle 12 Chips/Teile komplett, entsteht daraus ein gepuzzeltes Bild, das ein weiteres Modell abbildet – ein Modell (das 13. Modell), das nicht käuflich erworben werden kann. Wird uns dieses komplette Bild eingeschickt, erhält der Einsender für seine Sammlertreue dieses 13. Modell kostenlos. Da die Nr. 13 nur auf diesem Weg zu bekommen ist, wird daraus eine absolute Rarität – eine wahrhaft sammelwerte Edition.



50380 Land Rover Defender
 Sammel-Edition »Bergwacht«
 Nr. 1 »Bergwacht Hessen« 1983



50382 Land Rover Defender
 Sammel-Edition »Bergwacht«
 Nr. 3 »Bergrettungsdienst Frankreich« 1983



50381 Land Rover Defender
 Sammel-Edition »Bergwacht«
 Nr. 2 »Bergrettungsdienst Polen« 1983



50383 Land Rover Defender
 Sammel-Edition »Bergwacht«
 Nr. 4 »Höhenrettung
 Feuerwehr Reutlingen« 1983

Bergwacht Österreich



»Bergrettungsdienst Salzburg« 1983

Bergwacht Italien



»Bergrettung Bozen Sarntal« 1983

Bergwacht Polen



»Tatrzańskie Ochotnicze« 1983

Bergwacht Italien



»CNSAS Soccorso Alpino« 1983

Bergwacht Italien



»Bergrettung Sexten« 1983

Bergwacht Österreich



»Alpin-Notruf Triestingtal« 1983

Bergwacht Tschechien«



»Bergrettung Tschechei« 1983

Bergwacht Italien



»Guardia di Finanza« 1983

Bergwacht Deutschland



KOSTENLOS! (siehe Text oben)
 »Bergwacht Schwarzwald« 1983



42824 Traktor Fortschritt ZT 303
 »Graubner Transport« Baujahr 1967
 ■ Mai 2013



50403 Traktor Fortschritt ZT 323-A
 »Graubner Transport« Baujahr 1984
 ■ Mai 2013



42832 Traktor Fortschritt ZT 305-A
 »Grün« mit Zwillingssbereifung, Baujahr 1967
 ■ Juli 2013



42833 Traktor Fortschritt ZT 303
 »Orange« Baujahr 1967
 ■ September 2013



50405 Traktor Fortschritt ZT 323
 »Flughafen Berlin« Baujahr 1984
 ■ September 2013



FORMNEUHEIT
50407 Traktor Fortschritt ZT 323-A
 hellgrün, ohne Winterblech, Baujahr 1984
 ■ Juli 2013



50006 Traktor Porsche Junior K
 mit Holzanhänger, Baujahr 1957
 ■ Juli 2013



44973 Anhänger
 Landwirtsch. Anhänger + Wassertank
 »Zahn der Zeit« Baujahr 1958
 ■ Juli 2013



59931 Anhänger
 »Bienenwagen«
 ■ Mai 2013



42882 Weimar Mobilbagger
 T174-1 »Zahn der Zeit« Baujahr 1965
 ■ März 2013



40167 Mährescher Fortschritt E514
 Rot mit Anhänger, Baujahr 1982
 ■ Mai 2013



40172 Mährescher Fortschritt E514
 »Bonhill« Baujahr 1982
 ■ Juli 2013



40173 Mährescher Fortschritt E514
 »MDW« hellgrün, Baujahr 1982
 ■ September 2013

Willkommen im Club!



Der MIKRO LÄNDER Club vereint Modellbauer, die ihr Hobby lieben und die mit Interesse und Engagement dabei sind. Ihre Vorteile: kostenlose Hauptkataloge, exklusive Club-Card für z.B. vergünstigte Eintrittspreise bei Messen und Museen, Club-Zeitschrift MIKRO TICKER, exklusive Modelle, Online-Forum, Newsletter mit den neusten Infos u.v.m.

Jetzt Mitglied werden! Steigen Sie ein, werden Sie Mitglied einer ganz besonderen Enthusiasten-Familie, die näher »dran« ist als andere.

EXKLUSIV für Clubmitglieder



Mercedes-Benz Citan
Der brandneue Lieferwagen von Mercedes im exklusiven MIKRO LÄNDER Blau.



Mini-Welt »Elektrotankstelle mit Smart«
Fahrzeugmodell Elektro-Smart mit umweltfreundlichem Werbeaufdruck »Wir lieben´s grün«, Elektro-Tankstelle und Figur. Fertig zum Einbau als Diorama oder in eine Modellbahnanlage.

Beide Modelle sind exklusiv für MIKRO LÄNDER Club Mitglieder, die Bestellunterlagen werden mit der nächsten MIKRO TICKER Aussendung zugeschickt.

www.mikrolaender.de



41103 Opel Olympia
»Infanterie Pionierfahrzeug« Baujahr 1938
■ Juli 2013



41401 Mercedes-Benz 170V
»Dienstfahrzeug der amerikanischen Besatzungstruppen« Baujahr 1936
■ Mai 2013



47728 Ford Model AA
»leichter Funkwagen« Baujahr 1931
■ März 2013



42835 Traktor Fortschritt ZT 300
»Bundeswehr« Baujahr 1967
■ September 2013



FORMNEUHEIT

50219 Robur LO 2002 A
»NVA«, niedere Pritsche, Baujahr 1973
■ Juli 2013



50220 Robur LO 2002 A
»NVA Rundfunkwagen« Baujahr 1973
■ Juli 2013



41402 Mercedes-Benz 170V
»Zugfahrzeug mit Bombenkarren« Baujahr 1936
■ September 2013



IFA L60 (siehe Abb. Seite 31 unten)

Bereits seit den 70er Jahren befassten sich beim Original-Fahrzeug die Konstrukteure mit der Entwicklung eines Nachfolgemodells für den bewährten W50. Der neue Typ L60 konnte zur Herbstmesse 1986 in Leipzig vorgestellt werden, die Serienfertigung begann 1987 parallel zum W50. Es handelte sich um eine völlige Neuentwicklung, denn abgesehen vom äußeren Erscheinungsbild wurden alle Baugruppen, wie Rahmen, Lenkung, Bremsanlage, Achtgang-Wechselgetriebe und Sechszylinder Diesel-Motor verbessert. Das Fahrerhaus war nun kippar, um Instandsetzung und Wartung leichter vornehmen zu können. Was erhalten blieb, war die große Variantenbreite, die bereits beim W50 umgesetzt wurde. Für die Nachbildung im Modell also eine perfekte Ausgangsbasis, die das Sortiment der DDR-Modelle von EsPeWe und Busch perfekt ergänzt.



95108 W 50L Sp (Speditionsspritsche)
»Orwo«
■ September 2013



95109 W 50L MK (Möbelkoffer)
»VEB Möbelkombinat Eisenberg«
■ Mai 2013



95113 W 50L Sp (Speditionsspritsche)
»Wernesgrüner«
■ Mai 2013



95115 W 50L MK (Möbelkoffer)
»Möbel und Pianos aus Eisenberg«
■ September 2013



95008 HW 80.11
Grau
■ März 2013



95010 HW 80 SHA (Schwerhächselaufbau)
Grau
■ Mai 2013



95116 W 50L RTGW (Rettungsgerätewagen)
Rot
■ September 2013



95206 W 50LA TLF16
Rot
■ März 2013



95207 W 50LA TLF16 GMK
Tanklöschfahrzeug mit Ganzmetallkofferaufbau
Rot ■ März 2013



95209 W 50LA 3SK
Speditionsfahrerhaus
■ September 2013



95007 HW 80 SHA (Schwerhächselaufbau)
»Zirkus Probst« Baujahr 2012
■ Juli 2013



95110 W 50L BTP (Bautruppfahrzeug)
»Zirkus Probst«
■ März 2013



95114 W 50L Sp (Speditionsspritsche)
»Zirkus Probst / Nr. 1«
■ März 2013



95205 W 50LA SHA
»Zirkus Probst«
■ Juli 2013



95208 W 50LA 3SK mit hoher Bordwand
»Zirkus Probst«
■ Mai 2013

*Italienische
Leckerbissen
in 1:43*



95202 W 50LA 3SK
mit T174 -2 »Ziegelei Rotes Banner«
■ Mai 2013



95211 W 50LA 3SK
mit T174-2 »LPG Roter Oktober«
■ Juli 2013



95011 HW 80.11
mit ZT323 »Messefahrzeug«
■ September 2013



95012 HW 80 SHA (Schwerhächselaufbau)
mit ZT320 »Messefahrzeug«
■ Juli 2013

FORMNEUHEIT

95500 L60 3SK ND
»Ziegelei Rotes Banner«
■ Mai 2013



FORMNEUHEIT

95502 L60 3SK
»IFA«
■ September 2013



60054 Piaggio Ape 50
»Polizei«
■ Juli 2013



Superscharfe Konturen



Made in Germany

Perfekte Bedruckungen

Eingesetzte Scheinwerfer

Gummireifen

FORMNEUHEIT

95501 L60 SHA (Schwerhächselaufbau)
■ Juli 2013

Formneuheit: Der IFA L60 im Maßstab 1:87



60055 Piaggio Ape 50
»Feuerwehr«
■ Mai 2013





Ihr Fachgeschäft:



Weitere Informationen über Busch Produkte sind in diesen Katalogen erhältlich:
For more information on our Busch products please refer to following catalogues:
Pour plus d'informations sur les produits Busch veuillez voir les catalogues suivants:

»Automodelle 1:87«, Nr. 49993
»Modellwelten«, Nr. 999900
Zubehör für Modellbau-/Modellbahnartikel. Model building items and accessories for model railways. Articles de modélisme et accessoires pour trains miniatures.
»Feldbahn«, Nr. 12997
Narrow gauge railway. La voie étroite.