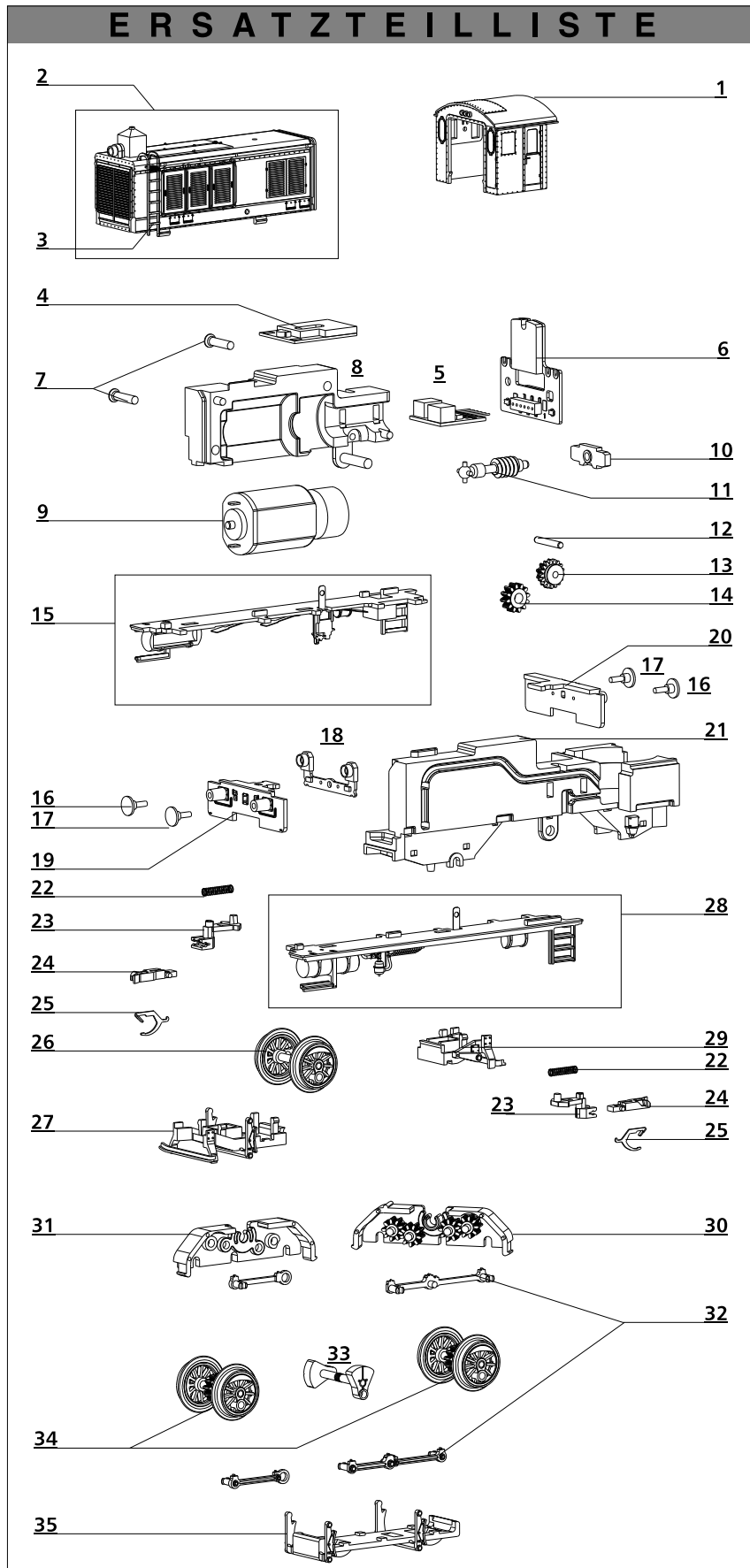


Art.-Nr.: 04633 – BR 103 der DR, Ep. IV

ERSATZTEILLISTE



Lfd.Nr.	Bezeichnung	Art.-Nr.
1	Führerhaus, vollst.	202798
2	Motorhaube, vollst.	202796
3	Leiter, lack.	206950
4	Leiterplatte (Vorbau)	396374
5	Entstörleiterplatte	396130
6	Leiterplatte, vollst.	202627
7	Senkschraube 1,8x8	393210
8	Rahmen B, lack.	206954
9	Motor, vollst.	202624
10	Wellenlager	302526
11	Welle, mont.	202623
12	Achse	341321
13	Zahnrad Z 17/Z 9	301927
14	Stirnrad Z 12	311130
15	Umlauf DR (re), vollst.	202635
16	Puffer, ballig	316830
17	Puffer, flach	316840
18	Leiterplatte (L), vollst.	202628
19	Pufferbohle (V), lack..	206943
20	Pufferbohle (H),lack.	206942
21	Rahmen A, lack.	206953
22	Feder	393380
23	Kupplungsdeichsel	302527
24	Kupplungskopf	300672
25	Kupplungshaken	330049
26	Kuppelradsatz	202554
27	Bodenplatte (V)	302528
28	Umlauf DR (li), vollst.	202636
29	Bodenplatte (H)	302529
30	Drehgestell Teil A	302522
31	Drehgestell Teil B	302523
32	GS-Steuerung	202535
33	Blindwelle, mont.	202555
34	Treibradsatz	202553
35	Getriebeboden	302524
o. Abb.	Zurüstteile	202638

Achtung!

Die Lok-Betriebsnummern der Artikel wechseln unter Umständen bei Neuproduktion. Ersatzteile zu den Art.-Nr. tragen die jeweils in der Produktion befindlichen Betriebsnummern. Ersatzteile mit älteren Betriebsnummern nur solange Vorrat reicht.

TILLIG Modellbahnen GmbH & Co. KG
 Promenade 1, 01855 Sebnitz
 Tel.: +49 (0)35971 903-0, www.tillig.com