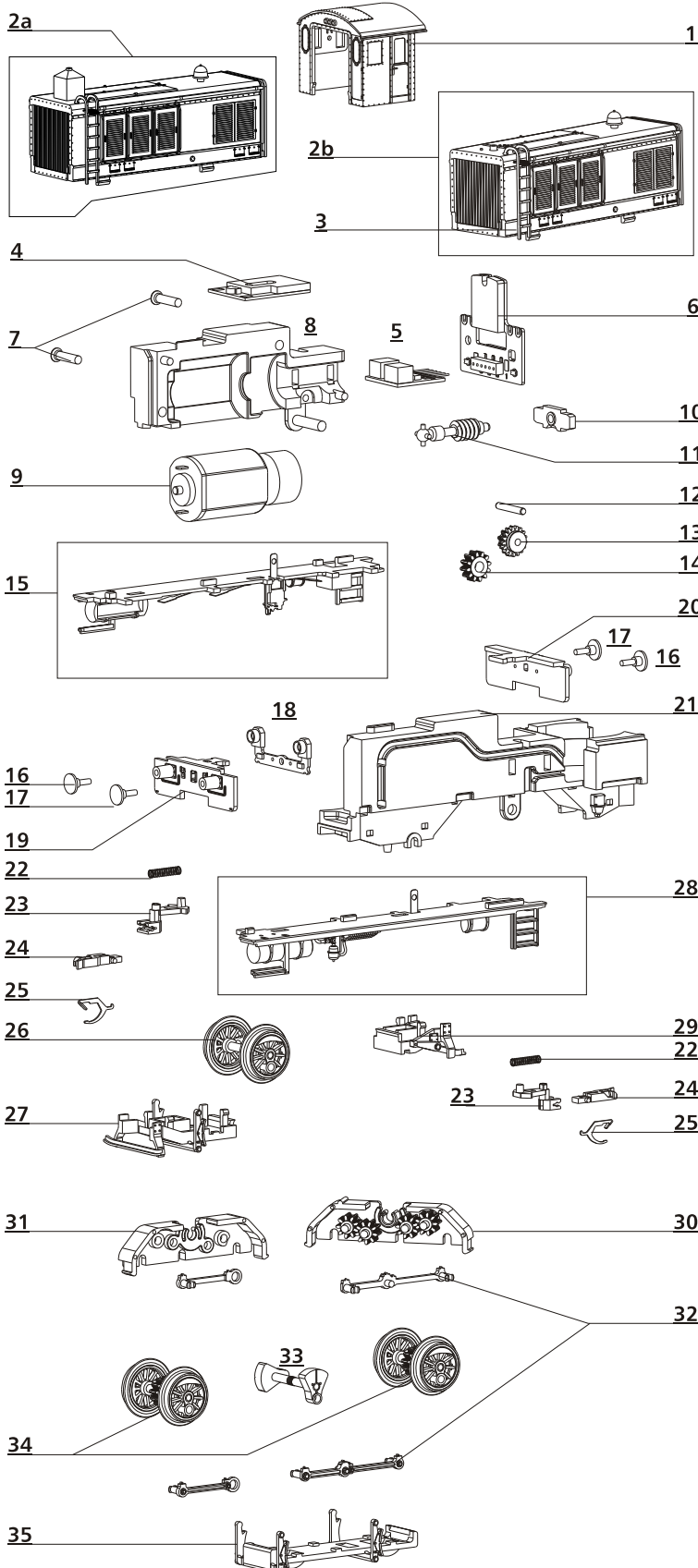




Art.-Nr.: 04630 – V 36 064 der DR, Ep. III  
 Art.-Nr.: 04632 – V 36 2065.01 der ÖBB, Ep. III  
 Art.-Nr.: 04635 – T 334.0 der ČSD, Ep. III



### ERSATZTEILLISTE



Lfd.Nr.	Bezeichnung	Art.-Nr.	04630	04632	04635
1	Führerhaus, vollst.	202634	202732	203012	
2a	Motorhaube, vollst.	202633			
2b	Motorhaube, vollst.		202731	203021	
3	Leiter, lack.	206950	206950	206950	
4	Leiterplatte (Vorbau)	396374	396374	396374	
5	Entstörleiterplatte	396130	396130	396130	
6	Leiterplatte, vollst.	202627	202627	202627	
7	Senkschraube 1,8x8	393210	393210	393210	
8	Rahmen B, lack.	206954	207063	207063	
9	Motor, vollst.	202624	202624	202624	
10	Wellenlager	302526	302526	302526	
11	Welle, mont.	202623	202623	202623	
12	Achse	341321	341321	341321	
13	Zahnrad Z 17/Z 9	301927	301927	301927	
14	Stirnrad Z 12	311130	311130	311130	
15	Umlauf DR (re), vollst.	202635	202736	203018	
16	Puffer, ballig	316830	316830	316830	
17	Puffer, flach	316840	316840	316840	
18	Leiterplatte (L), vollst.	202628	202628	202628	
19	Pufferbohle (V), dek.	206947			
	Pufferbohle (V), lack.		207067	207067	
20	Pufferbohle (H), dek.	206946			
	Pufferbohle (H), lack.		207066	207066	
21	Rahmen A, lack.	206953	207062	207062	
22	Feder	393380	393380	393380	
23	Kupplungsdeichsel	302527	302527	302527	
24	Kupplungskopf	300672	300672	300672	
25	Kupplungshaken	330049	330049	330049	
26	Kuppelradsatz	202554	202554	203016	
27	Bodenplatte (V)	302528	302609	302609	
28	Umlauf DR (li), vollst.	202636	202739	203019	
29	Bodenplatte (H)	302529	302611	302611	
30	Drehgestell Teil A	302522	302599	302599	
31	Drehgestell Teil B	302523	302601	302601	
32	GS-Steuerung	302535	302535	302535	
33	Blindwelle, mont.	202555	202555	203017	
34	Treibradsatz	202553	202553	203015	
35	Getriebeboden	302524	302602	302602	
o. Abb.	Zurüstteile	202638	202644	202638	

**Achtung!**  
 Die Lok-Betriebsnummern der Artikel wechseln unter Umständen bei Neuproduktion. Ersatzteile zu den Art.-Nr. tragen die jeweils in der Produktion befindlichen Betriebsnummern. Ersatzteile mit älteren Betriebsnummern nur solange Vorrat reicht.