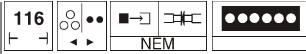


Diesellok

V 100



TILLIG T BAHN

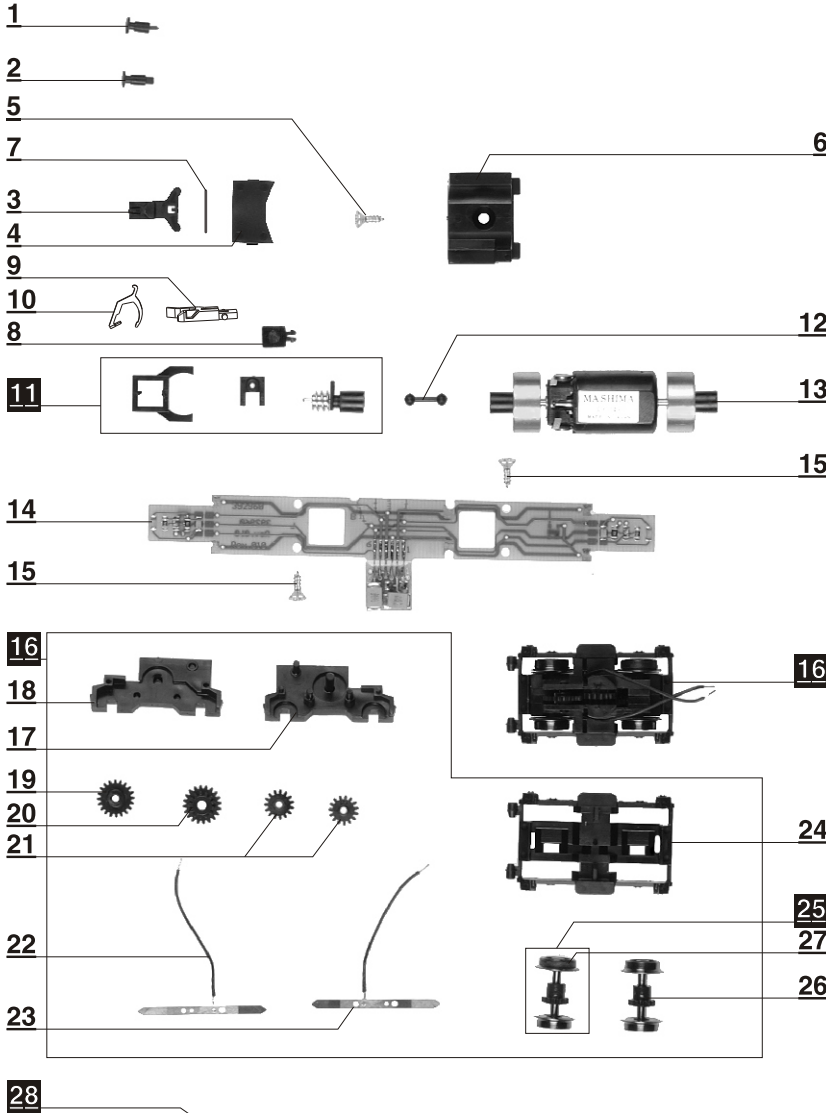
Die ideale Spur

V 100 "Uwe Adam", Ep. V
 - Art.-Nr.: 500466

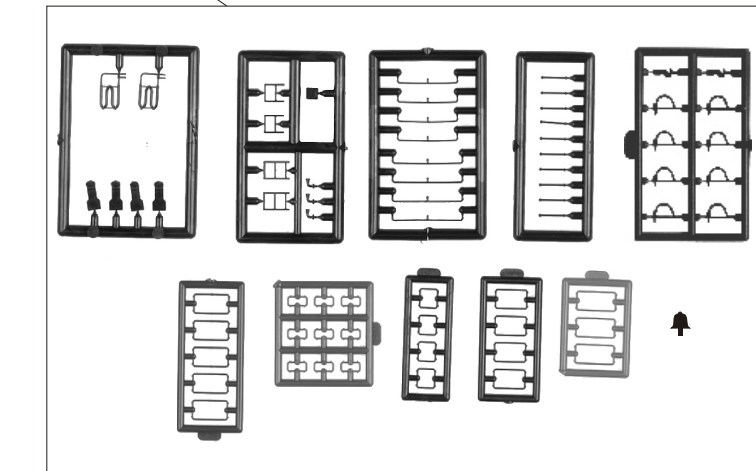


ERSATZTEILLISTE

Lfd.Nr.	Bezeichnung	Art.-Nr.
---------	-------------	----------



1	Puffer, flach	303080
2	Puffer, ballig	303090
3	Deichsel, kurz	303150
4	Klemmplatte	303130
5	Schraube 2,2x6	393410
6	Motorhalter	304670
7	Feder 0,15x16,6	380980
8	Aufnahme	321030
9	Kupplungskopf	300672
10	Kupplungshaken	330049
11	Schaft, mont.	200455
12	Kardanwelle	306700
13	Motor, vollst.	200456
14	Leiterplatte, vollst.	200457
15	Senkschraube	393220
16	Drehgestell, vollst.	200635
17	Drehgestell Teil A	307260
18	Drehgestell Teil B	307270
19	Stirnrad z 19	307250
20	Zahnrad z 20/13	318660
21	Zahnrad z 15	303040
22	Stromfeder re., vollst.	200421
23	Stromfeder li., vollst.	200422
24	Drehgestellverkleidung	307280
25	Treibbradsatz m. Haftreifen	200634
26	Treibbradsatz	205680
27	Haftreifen	398595
28	Zurüstbeutel gr/sw/rt	520369



tillig.com

TILLIG Modellbahnen GmbH & Co. KG
 Lange Str. 58-60 · D-01855 SEBNITZ

S-53 04 54
 04.10.2006