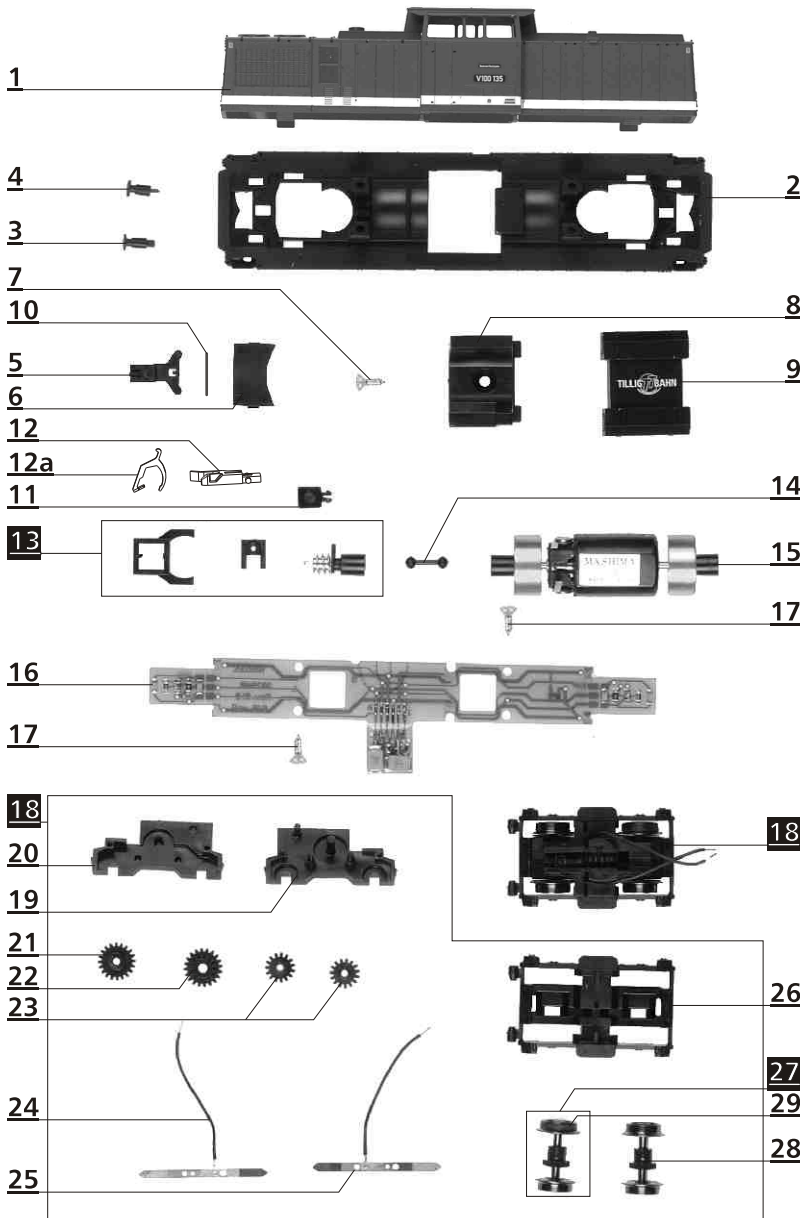


Art.-Nr. 04580 – V100 „rt & l“, Ep. V
 Art.-Nr. 04581 – BR 202, DB AG, Ep. V
 Art.-Nr. 04585 – V100 „MEG“, Ep. V
 Art.-Nr. 04586 – BR 114 626-5, DR, Ep. IV
 Art.-Nr. 04588 – BR 202, DB AG, Ep. V
 Art.-Nr. 201997 – BR 112 “FDJ” DR, Ep. IV
 (für Set 01554)



ERSATZTEILLISTE



Lfd. Nr.	Bezeichnung	Art.-Nr.
1	Oberteil, vollst. (04580)	201944
	Oberteil, vollst. (04581)	201939
	Oberteil, vollst. (04585)	202284
	Oberteil, vollst. (04586)	202401
	Oberteil, vollst. (04588)	202951
	Oberteil, vollst. (201997)	202001
2	Rahmen 4. dek. (04580)	205758
	Rahmen 4. dek. (04581)	206252
	Rahmen 4. dek. (04585)	206615
	Rahmen 4. dek. (04588)	207238
	Rahmen 4. lack. (04586/201997)	205507
3a	Puffer o. Abb. (04585/04588)	316530
3	Puffer, flach (04580/04586/201997)	303080
	Puffer, flach (04581)	300603
4	Puffer, ballig (04580/04586/201997)	303090
	Puffer, ballig (04581)	300604
5	Deichsel, lang	303160
6	Klemmplatte	303130
7	Schraube 2,2x6	393410
8	Motorhalter	304670
9	Tank (104-896), lack. (04581)	206249
	Tank, dek. (04580)	206257
	Tank, lack. (04585/04588)	205219
	Tank (04586)	206719
	Tank, dek. (201997)	206329
10	Feder 0,15x16,6	380980
11	Aufnahme	321030
12	Kupplungskopf	300672
12a	Kupplungshaken	330049
13	Schaft, mont.	200455
14	Kardanwelle	306700
15	Motor, vollst.	200456
16	Leiterplatte, vollst.	200457
17	Senkschraube	393220
18	Drehgestell, vollst. (04580/04585/04588)	200423
	Drehgestell, vollst. (04581)	201936
	Drehgestell, vollst. (04586/201997)	200635
19	Drehgestell Teil A (04580/04585/04588)	303050
	Drehgestell Teil A (04581)	301331
	Drehgestell Teil A (04586/201997)	307260
20	Drehgestell Teil B (04580/04585/04588)	303060
	Drehgestell Teil B (04581)	301332
	Drehgestell Teil B (04586/201997)	307270
21	Stirnrad z 19	307250
22	Zahnrad z 20/13	318660
23	Zahnrad z 15	303040
24	Stromfeder re., vollst.	200421
25	Stromfeder li., vollst.	200422
26	Drehgestellverkleidung (04580/04585/04588)	303070
	Drehgestellverkleidung (04581)	301333
	Drehgestellverkleidung (04586/201997)	307280
27	Treibbradsatz m. Haftreifen (04580/04585/04588)	200419
	Treibbradsatz m. Haftreifen (04581)	201935
	Treibbradsatz m. Haftreifen (04586/201997)	200634
28	Treibbradsatz (04580/04585/04588)	209120
	Treibbradsatz (04581)	205042
	Treibbradsatz (04586/201997)	205680
29	Haftreifen	398595
30	Zurüstbeutel (04580)	201945
	Zurüstbeutel (04581)	201941
	Zurüstbeutel (04585/04588)	201363
	Zurüstbeutel (04586/201997)	200639