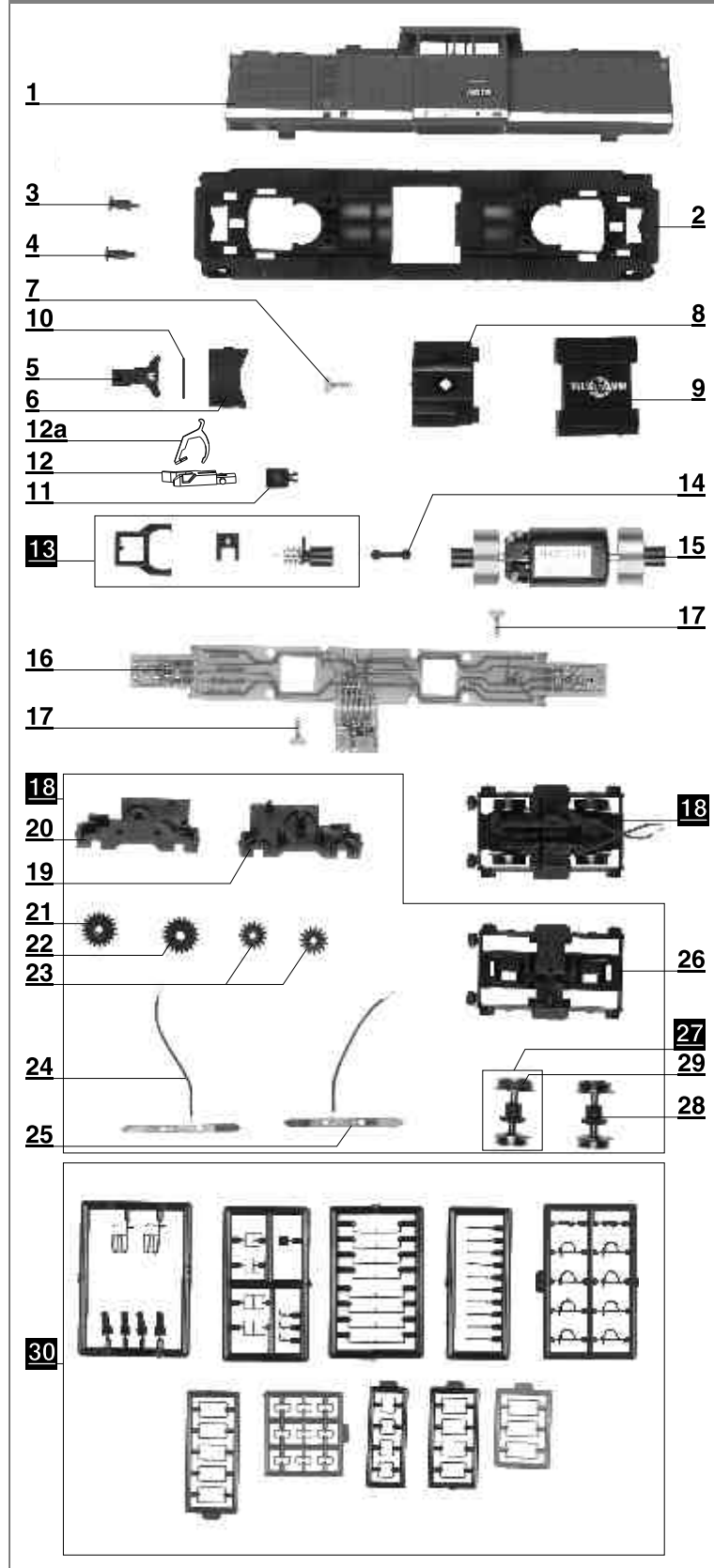


V 100-120 "Lappwaldbahn", Ep. V - Art.-Nr. 02586
 BR 202, Ep. V - Nr.: 201084 für Set - Art.-Nr. 01402
 BR 111, DR, Ep. IV - Art.-Nr. 02590
 V 100 "LEUNA", Ep. IV - Art.-Nr. 04582
 BR 293 128-5, DBAG, Ep. V - Art.-Nr. 04584



ERSATZTEILLISTE



Lfd.Nr.	Bezeichnung	Art.-Nr.				
		02586	201084	02590	04582	04584
1	Oberteil, vollst.	200973	201094	201371	201932	202186
2	Rahmen 4, lack.	205507	205507			
	Rahmen 2, dek.			205762		206519
	Rahmen 4, dek.				206246	
3	Puffer, flach	303080	303080	300385	303080	300385
4	Puffer, ballig	303090	303090	300386	303090	300386
5	Deichsel, lang	303160	303160		303160	303160
	Deichsel, kurz			303150		
6	Klemmplatte	303130	303130	303130	303130	303130
7	Schraube 2,2x6	393410	393410	393410	393410	393410
8	Motorhalter	304670	304670	304670	304670	304670
9	Tank, dek.	205506	205219	205759	206245	206518
10	Feder 0,15x16,6	380980	380980	380980	380980	380980
11	Aufnahme	321030	321030	321030	321030	321030
12	Kupplungskopf	300672	300672	300672	300672	300672
12a	Kupplungshaken	330049	330049	330049	330049	330049
13	Schaft, mont.	200455	200455	200455	200455	200455
14	Kardanwelle	306700	306700	306700	306700	306700
15	Motor, vollst.	200456	200456	200456	200456	200456
16	Leiterplatte, vollst.	200457	200457	200457	200457	200457
17	Senkschraube	393220	393220	393220	393220	393220
18	Drehgestell, vollst.	200635	200423	200635	200635	200635
19	Drehgestell Teil A	307260	303050	307260	307260	307260
20	Drehgestell Teil B	307270	303060	307270	307270	307270
21	Stirnrad z 19	307250	307250	307250	307250	307250
22	Zahnrad z 20/13	318660	318660	318660	318660	318660
23	Zahnrad z 15	303040	303040	303040	303040	303040
24	Stromfeder re., vollst.	200421	200421	200421	200421	200421
25	Stromfeder li., vollst.	200422	200422	200422	200422	200422
26	Drehgestellverkleidung	307280	303070	307280	307280	307280
27	Treibbradsatz m. Haftreifen	200634	200419	200634	200634	200634
28	Treibbradsatz	205680	209120	205680	205680	205680
29	Haftreifen	398595	398595	398595	398595	398595
30	Zurüstbeutel gr/sw/ws/rt	200974				
	Zurüstbeutel sw/bl		201097			
	Zurüstbeutel gr/sw/or			201372	201933	201372