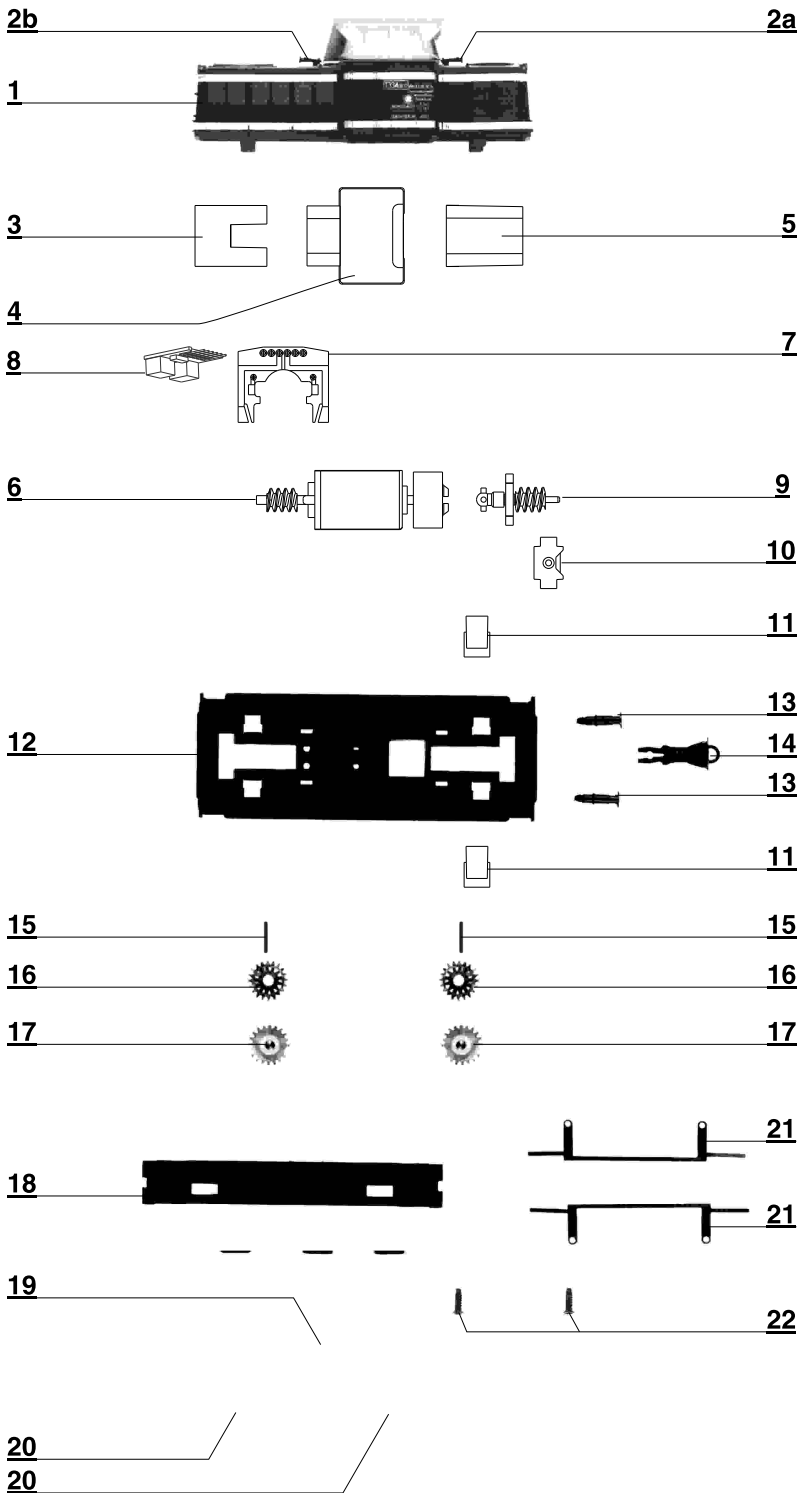
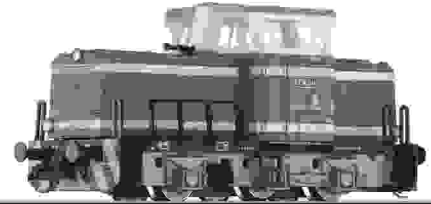


Art.-Nr.: 04611 – T 334-024 der ČSD, Ep. III

Art.-Nr.: 04612 – T 334-0617, Ep. III (Chemiefaserwerk „Wilhelm Pieck“ Schwarza)

Art.-Nr.: 04613 – BR 710 607 der CD, Ep. V

ERSATZTEILLISTE



Lfd. Nr.	Bezeichnung	Art.-Nr.		
		04611	04612	04613
1	Oberteil, vollst.	224520	224540	202064
2a	Horn, links	310990	310990	-
2b	Horn, rechts	304310	304310	-
3	Gewicht 2	350022	350022	350022
4	Gewicht 1, lack.	206829	206829	206829
5	Gewicht 3	350023	350023	350023
6	Motor, vollst.	200401	200401	200401
7	Leiterplatte	396372	396372	396372
8	Entstörleiterplatte	396130	396130	396130
9	Schneckenwelle, mont.	200399	200399	200399
10	Wellenlager	302224	302224	302224
11	Halter	302348	302348	302348
12	Rahmen, dek.	206832	206834	206836
13	Puffer	310210	310210	310210
14	Kupplung	210340	210340	210340
15	Zylinderstift	390510	390510	390510
16	Zahnrad z20/13	318660	318660	318660
17	Zwischenrad z20, mont.	223950	223950	223950
18	Bodenverkleidung	312460	312460	301098
19	Laufbradsatz	207420	207420	207420
20	Treibbradsatz	205680	205680	205680
21	Stromabnehmerfeder	330040	330040	330040
22	Senkschraube	393220	393220	393220
o. Abb. Zurüstteile		203770	203770	202065

Achtung!

Die Lok-Betriebsnummern der Artikel wechseln unter Umständen bei Neuproduktion. Ersatzteile zu den Art.-Nr. tragen die jeweils in der Produktion befindlichen Betriebsnummern. Ersatzteile mit älteren Betriebsnummern nur solange Vorrat reicht.



TILLIG Modellbahnen GmbH & Co. KG
Promenade 1, 01855 Sebnitz
Tel. +49 (0)35971 903-0, www.tillig.com