

Diesellok

T 334

Art.-Nr. 02610
T 334 der CSD, Ep. III

Art.-Nr. 02611
T 334 als Werklok 4
des Chemiekombinates
Schwarza, Ep. III

Art.-Nr. 02612
T 334 als Werklok
Ep. V

Art.-Nr. 02613
T 334, CD, Ep. V

Art.-Nr. 02615
T 334 als Werklok
"Südzucker"

Art.-Nr. 200143
T 334 als Werklok
"Viamont"

Art.-Nr. 201449
T 334 "HOBUM"



DAS VORBILD

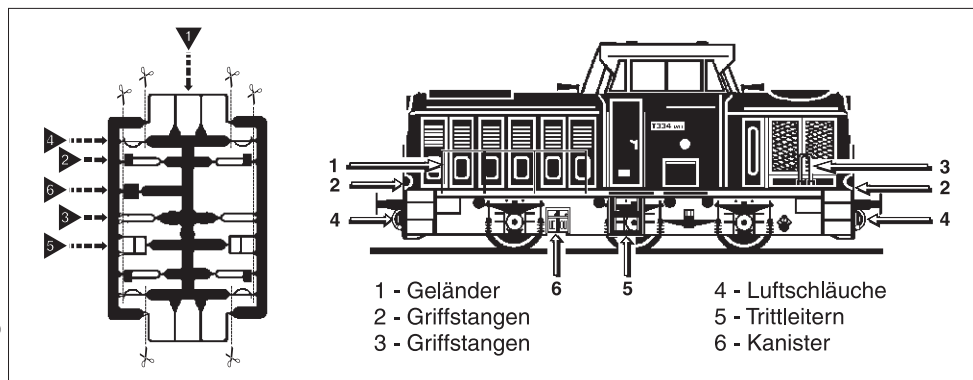
Die Diesellokomotive T 334 wurde für leichte bis mittelschwere Aufgaben im Rangierdienst bei maximaler Geschwindigkeit von 30 km/h sowie für den Streckendienst bei maximaler Geschwindigkeit von 60 km/h gebaut. Die Kraftübertragung erfolgt über ein zweistufiges Strömungsgetriebe. Die Leistung beträgt 410 PS. Für werkseigene Anschlußbahnen in der DDR wurden 43 Lokomotiven dieses Types importiert.

DAS MODELL

Das TT-Modell der T 334 ist vorbildgerecht lackiert und dekoriert. Die beiden äußeren Achsen sind angetrieben. Der Antrieb verleiht ihm eine vorbildgerechte Geschwindigkeit. Die Zugkraft ist für das vorgesehene Einsatzgebiet, das dem des Vorbildes entsprechen sollte, ausreichend. Das Modell paßt auf alle TT-Anlagen, die die Eisenbahnepochen 3 bis 5 zum Thema haben. Mit den beigelegten Zursüßteilen läßt sich das vorbildgerechte Aussehen erhöhen.

ZURÜSTTEILE

Zum Anbringen der Teile ist polystyrolanlösender Klebstoff zu verwenden.



- 1 - Geländer
- 2 - Griffstangen
- 3 - Griffstangen
- 4 - Luftschläuche
- 5 - Trittleitern
- 6 - Kanister

Diesellok

T 334

Art.-Nr. 02610
T 334 der CSD, Ep. III

Art.-Nr. 02611
T 334 als Werklok 4
des Chemiekombinates
Schwarza, Ep. III

Art.-Nr. 02612
T 334 als Werklok
Ep. V

Art.-Nr. 02613
T 334, CD, Ep. V

Art.-Nr. 02615
T 334 als Werklok
"Südzucker"

Art.-Nr. 200143
T 334 als Werklok
"Viamont"

Art.-Nr. 201449
T 334 "HOBUM"



DAS VORBILD

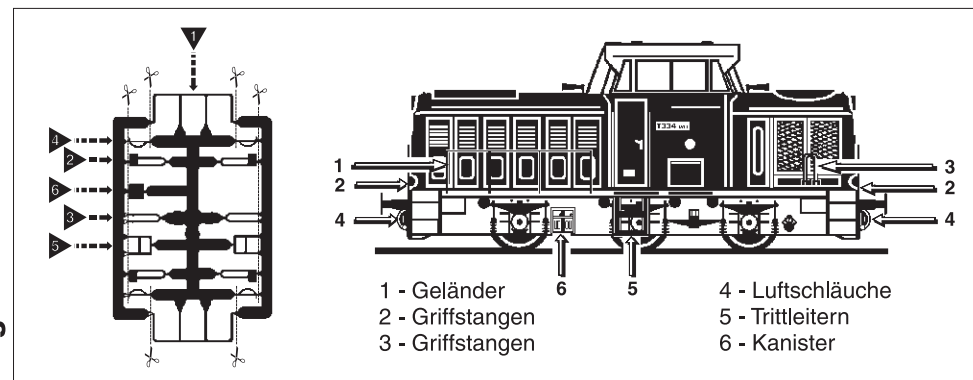
Die Diesellokomotive T 334 wurde für leichte bis mittelschwere Aufgaben im Rangierdienst bei maximaler Geschwindigkeit von 30 km/h sowie für den Streckendienst bei maximaler Geschwindigkeit von 60 km/h gebaut. Die Kraftübertragung erfolgt über ein zweistufiges Strömungsgetriebe. Die Leistung beträgt 410 PS. Für werkseigene Anschlußbahnen in der DDR wurden 43 Lokomotiven dieses Types importiert.

DAS MODELL

Das TT-Modell der T 334 ist vorbildgerecht lackiert und dekoriert. Die beiden äußeren Achsen sind angetrieben. Der Antrieb verleiht ihm eine vorbildgerechte Geschwindigkeit. Die Zugkraft ist für das vorgesehene Einsatzgebiet, das dem des Vorbildes entsprechen sollte, ausreichend. Das Modell paßt auf alle TT-Anlagen, die die Eisenbahnepochen 3 bis 5 zum Thema haben. Mit den beigelegten Zursüßteilen läßt sich das vorbildgerechte Aussehen erhöhen.

ZURÜSTTEILE

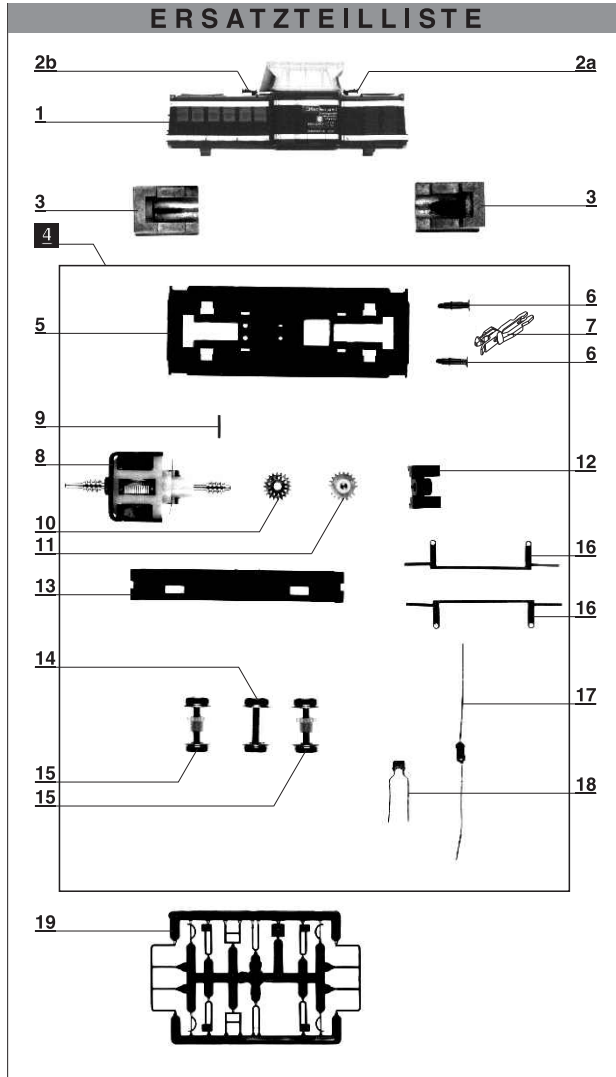
Zum Anbringen der Teile ist polystyrolanlösender Klebstoff zu verwenden.



- 1 - Geländer
- 2 - Griffstangen
- 3 - Griffstangen
- 4 - Luftschläuche
- 5 - Trittleitern
- 6 - Kanister



ERSATZTEILLISTE



Lfd.Nr.	Bezeichnung	Art.-Nr.
1	Oberteil, vollst. (02610)	224520
	Oberteil, vollst. (02611)	224540
	Oberteil, vollst. (02612)	204270
	Oberteil, vollst. (02613)	202064
	Oberteil, vollst. (02615)	200136
	Oberteil, vollst. (200143)	200144
	Oberteil, vollst. (201449)	201452
2a	Horn, links	310990
	Horn, links (02613)	301601
2b	Horn, rechts	304310
	Horn, rechts (02613)	301602
3	Gewicht	224500
4	Fahrgestell, vollst. (02610)	224510
	Fahrgestell, vollst. (02611)	224530
	Fahrgestell, vollst. (02612)	204260
	Fahrgestell, vollst. (02615)	202170
	Fahrgestell, vollst. (02613)	202063
	Fahrgestell, vollst. (200143)	200145
	Fahrgestell, vollst. (201449)	201451
5	Rahmen, dekor. (02610)	205710
	Rahmen, dekor. (02611)	206070
	Rahmen, dekor. (02612)	208540
	Rahmen, dekor. (02615)	205035
	Rahmen, dekor. (02613)	206404
	Rahmen, dekor. (200143)	205047
	Rahmen, dekor. (201449)	205837
6	Puffer	310210
	Puffer (200143)	304520
7	Kupplung	210340
8	Motor mit Schnecken	224480
9	Zylinderstift	390510
10	Zahnrad	318660
11	Zwischenrad, mont.	223950
12	Lagerbock	310190
13	Bodenverkleidung	312460
	Bodenverkleidung (02615)	312720
	Bodenverkleidung (02613)	301098
	Bodenverkleidung (200143)	304510
14	Laufbandsatz	207420
	Laufbandsatz (02612)	207180
	Laufbandsatz (200143)	207250
15	Treibbandsatz	205680
	Treibbandsatz (02612)	209120
	Treibbandsatz (200143)	205042
16	Stromabnehmerfeder	330040
17	UKW-Drossel	395300
18	Kondensator	395580
19	GS Zurüstteile	203770
	GS Zurüstteile (200143)	304490
	GS Zurüstteile (02613)	202065

Dieses Produkt darf am Ende seiner Nutzungsdauer nicht über den normalen Hausmüll entsorgt werden, sondern muß an einem Sammelpunkt für das Recycling von elektrischen und elektronischen Geräten abgegeben werden. Bitte fragen Sie bei Ihrem Händler oder der Gemeindeverwaltung nach der zuständigen Entsorgungsstelle.

Nicht geeignet für Kinder unter 3 Jahren wegen abnehmbarer und verschluckbarer Kleinteile und Verletzungsgefahr durch funktionsbedingte scharfe Ecken und Kanten.



Technische Änderungen vorbehalten!

Bei Reklamationen diese Anleitung bitte über Ihren Fachhändler mitsenden an:

TILLIG Modellbahnen GmbH & Co. KG
Promenade 1 D-01855 SEBNITZ