

# Diesellok T 334

# TILLIG TT BAHN

Die ideale Spur

**Art.-Nr. 02610**  
T 334 der CSD, Ep. III

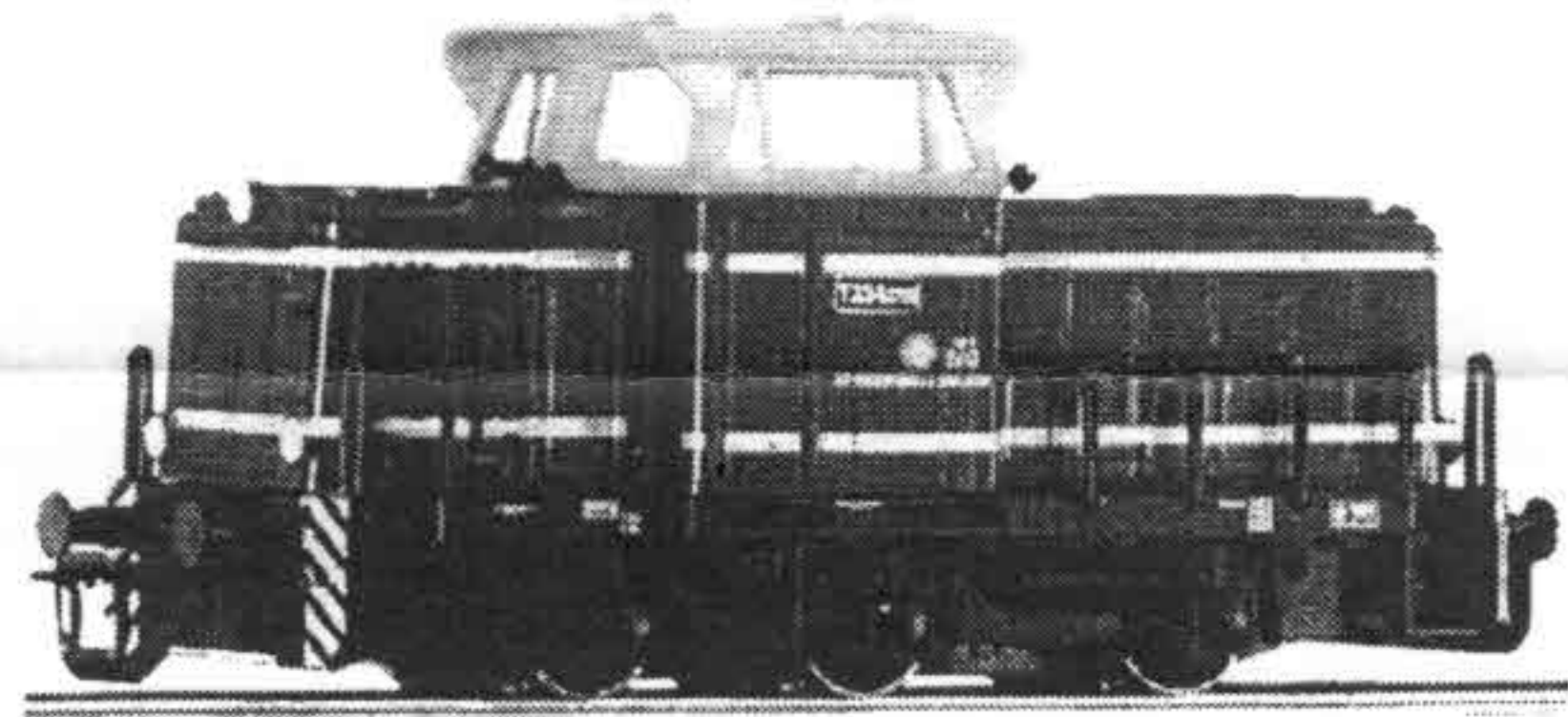
**Art.-Nr. 02615**  
T 334 als Werklok  
"Südzucker"

**Art.-Nr. 02611**  
T 334 als Werklok 4  
des Chemiekombinates  
Schwarza, Ep. III

**Art.-Nr. 200143**  
T 334 als Werklok  
"Viamont"

**Art.-Nr. 02612**  
T 334 als Werklok  
Ep. V

**Art.-Nr. 201449**  
T 334 "HOBUM"



## DAS VORBILD

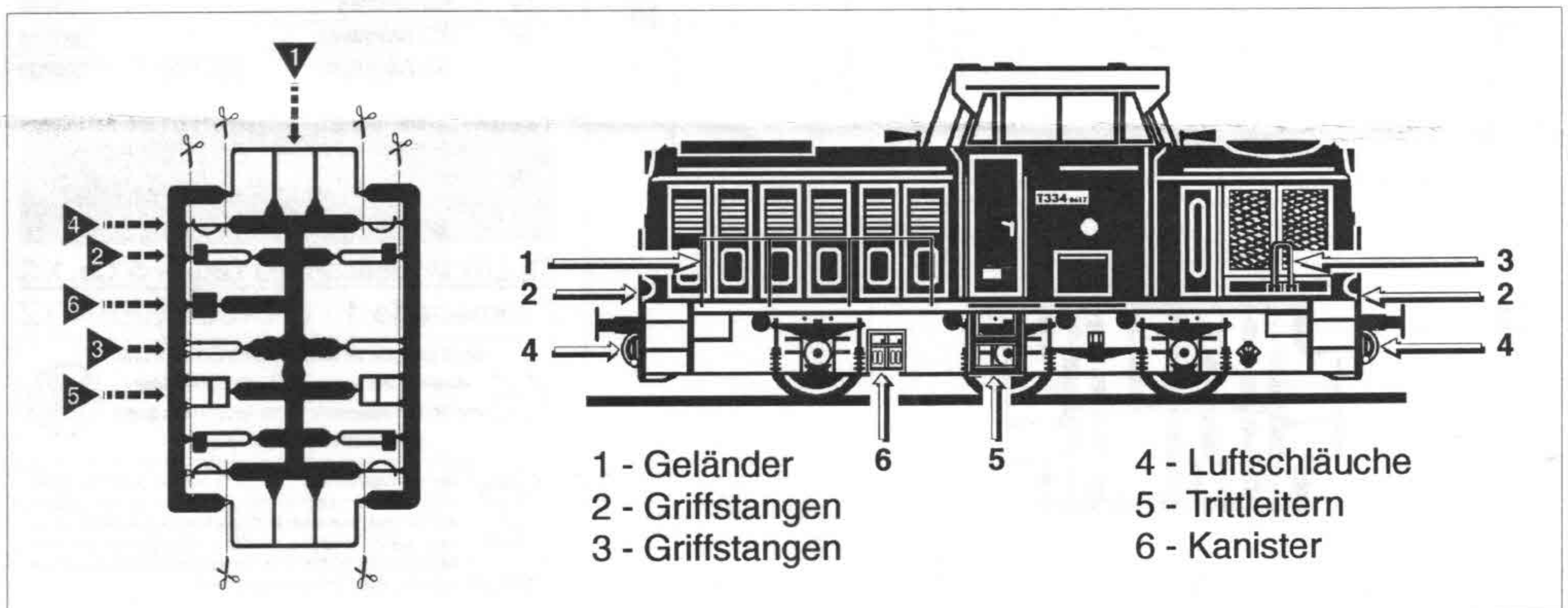
Die Diesellokomotive T 334 wurde für leichte bis mittelschwere Aufgaben im Rangierdienst bei maximaler Geschwindigkeit von 30 km/h sowie für den Streckendienst bei maximaler Geschwindigkeit von 60 km/h gebaut. Die Kraftübertragung erfolgt über ein zweistufiges Strömungsgetriebe. Die Leistung beträgt 410 PS. Für werkseigene Anschlußbahnen in der DDR wurden 43 Lokomotiven dieses Types importiert.

## DAS MODELL

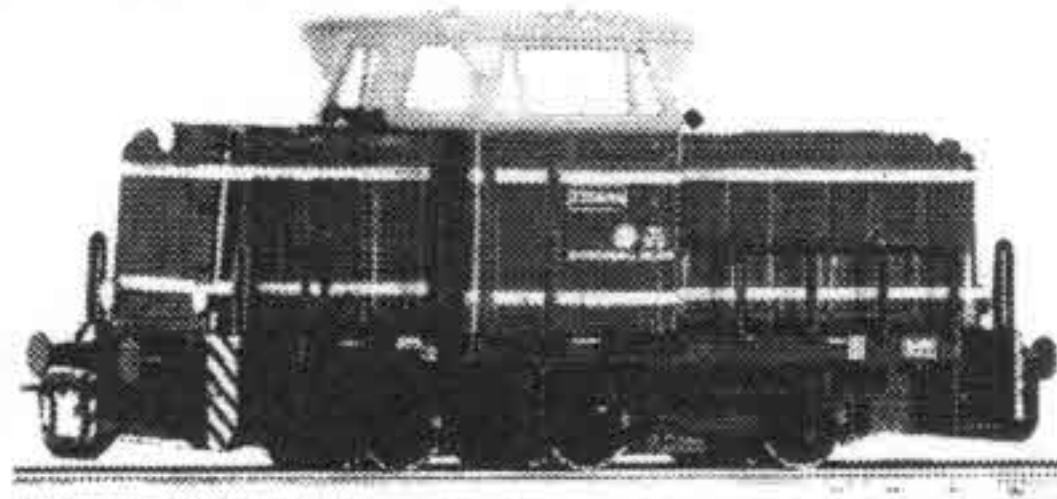
Das TT-Modell der T 334 ist vorbildgerecht lackiert und dekoriert. Die beiden äußeren Achsen sind angetrieben. Der Antrieb verleiht ihm eine vorbildgerechte Geschwindigkeit. Die Zugkraft ist für das vorgesehene Einsatzgebiet, das dem des Vorbildes entsprechen sollte, ausreichend. Das Modell paßt auf alle TT-Anlagen, die die Eisenbahnepochen 3 bis 5 zum Thema haben. Mit den beigelegten Zurüstteilen läßt sich das vorbildgerechte Aussehen erhöhen.

## ZURÜSTTEILE

Zum Anbringen der Teile ist polystyrolanlösender Klebstoff zu verwenden.



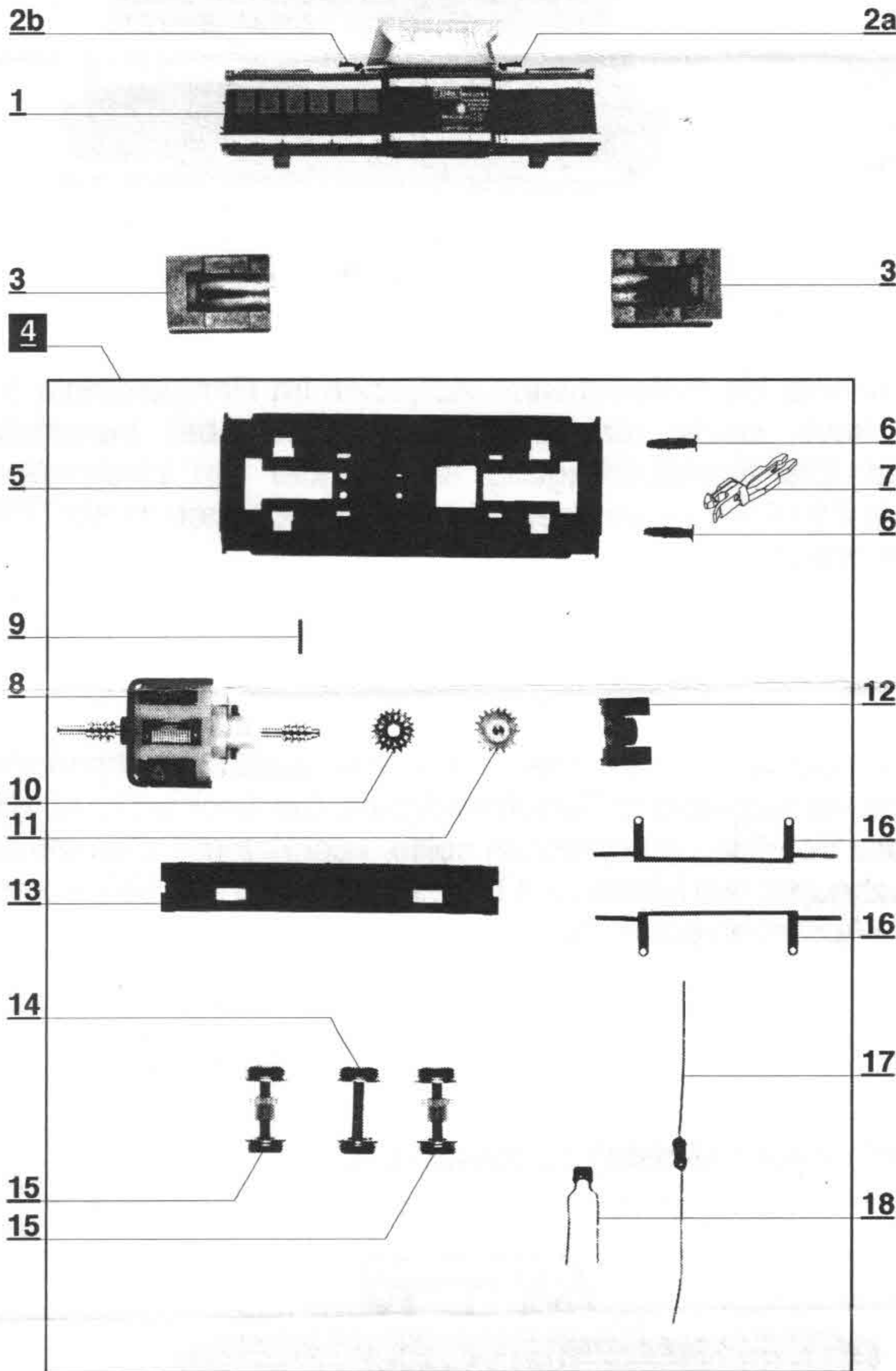
# Diesellok T 334



# TILLIG T BAHN

Die ideale Spur

## ERSATZTEILLISTE



Lfd.Nr.	Bezeichnung	Art.-Nr.
1	Oberteil, vollst. (02610)	224520
	Oberteil, vollst. (02611)	224540
	Oberteil, vollst. (02612)	204270
	Oberteil, vollst. (02615)	200136
	Oberteil, vollst. (200143)	200144
	Oberteil, vollst. (201449)	201452
2a	Horn, links	310990
2b	Horn, rechts	304310
3	Gewicht	224500
4	Fahrgestell, vollst. (02610)	224510
	Fahrgestell, vollst. (02611)	224530
	Fahrgestell, vollst. (02612)	204260
	Fahrgestell, vollst. (02615)	202170
	Fahrgestell, vollst. (200143)	200145
	Fahrgestell, vollst. (201449)	201451
5	Rahmen, dekor. (02610)	205710
	Rahmen, dekor. (02611)	206070
	Rahmen, dekor. (02612)	208540
	Rahmen, dekor. (02615)	205035
	Rahmen, dekor. (200143)	205047
	Rahmen, dekor. (201449)	205837
6	Puffer	310210
	Puffer (200143)	304520
7	Kupplung	210340
8	Motor mit Schnecken	224480
9	Zylinderstift	390510
10	Zahnrad	318660
11	Zwischenrad, mont.	223950
12	Lagerbock	310190
13	Bodenverkleidung	312460
	Bodenverkleidung (02615)	312720
	Bodenverkleidung (200143)	304510
14	Laufwheelsatz	207420
	Laufwheelsatz (02612)	207180
	Laufwheelsatz (200143)	207250
15	Treibwheelsatz	205680
	Treibwheelsatz (02612)	209120
	Treibwheelsatz (200143)	205042
16	Stromabnehmerfeder	330040
17	UKW-Drossel	395300
18	Kondensator	395580
19	GS Zurüstteile	203770
	GS Zurüstteile (200143)	304490

Technische Änderungen vorbehalten!

Bei Reklamationen  
diese Anleitung bitte über Ihren Fachhändler  
mitsenden an:

**TILLIG Modellbahnen GmbH & Co. KG**  
Promenade 1 · D-01855 SEBNITZ

Nicht geeignet für Kinder unter 3 Jahren wegen  
abnehmbarer und verschluckbarer Kleinteile  
und Verletzungsgefahr durch funktionsbedingte  
scharfe Ecken und Kanten.



Dieses Produkt darf am Ende seiner Nutzungsdauer  
nicht über den normalen Hausmüll entsorgt werden, sondern  
muß an einem Sammelpunkt für das Recycling von elektrischen  
und elektronischen Geräten abgegeben werden.  
Bitte fragen Sie bei Ihrem Händler oder der Gemeindeverwaltung  
nach der zuständigen Entsorgungsstelle.