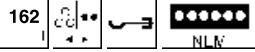


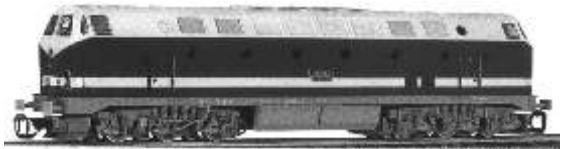
Diesellok

BR 119



TILLIG T BAHN

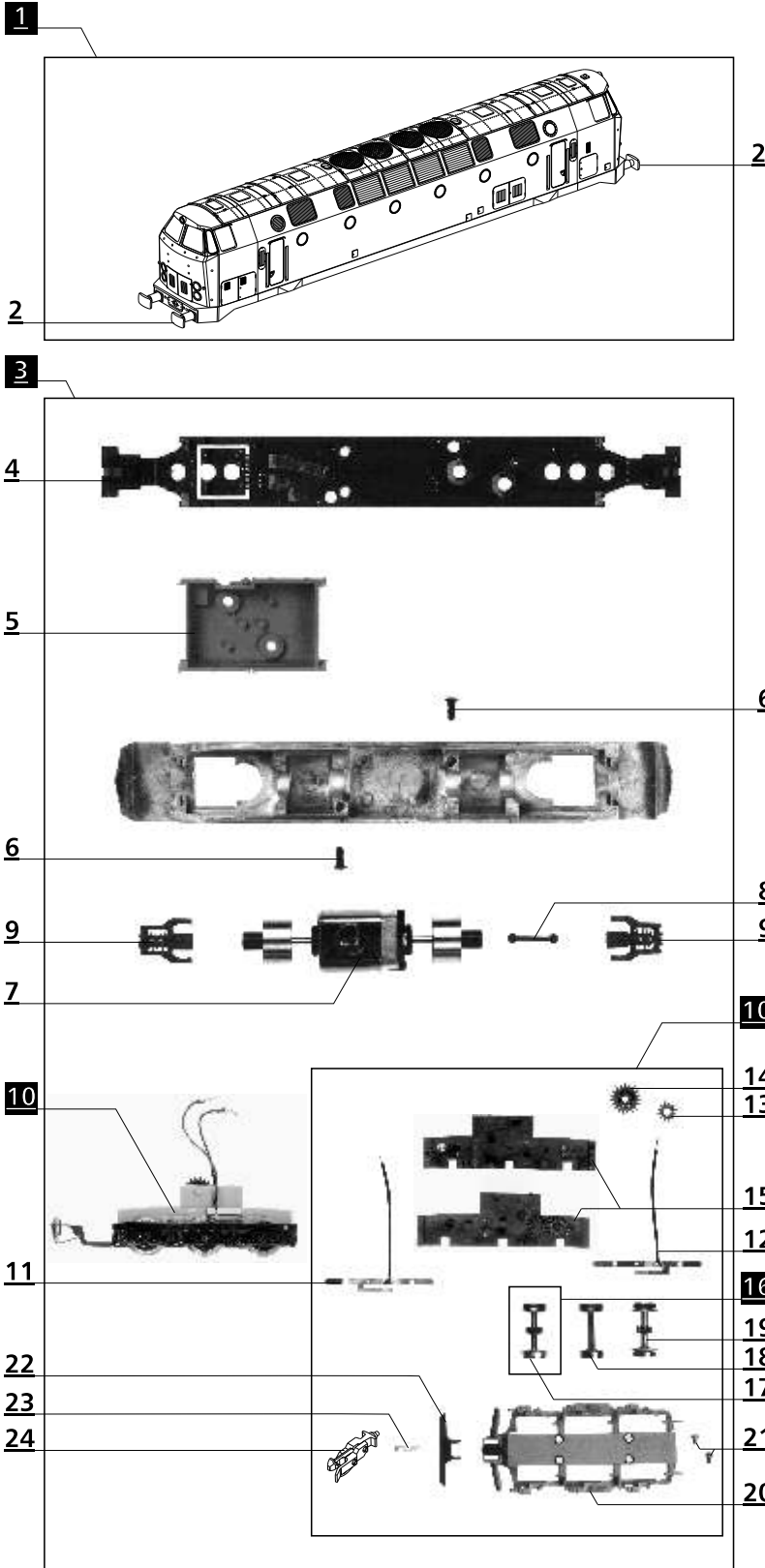
Die ideale Spur



„Kramermütze“

BR 119 der DR, Ep. IV - Art.-Nr. 02780
BR 219 064-3, DBAG, Ep. V - Art.-Nr. 02781
BR 219 084-1 der DBAG, Ep. V - Art.-Nr. 02782

ERSATZTEILLISTE



Lfd.Nr.	Bezeichnung	Art.-Nr.	02780	02781	02782
1	Oberteil, vollst.		201812	202011	202167
2	Puffer		301073	301427	301073
3	Fahrgestell, vollst.		201813	202012	202163
4	Leiterplatte		396339		
5	Tank		205790	205800	303200
6	Schraube DG KB 2,2x6		393410		
7	Motor, vollst.		201540		
8	Kardanwelle 11		321050		
9	Schaft, mont.		200455		
10	Drehgestell, vollst.		200980	201040	200018
11	Stromfeder, rechts; vollst.		201060		
12	Stromfeder, links; vollst.		201070		
13	Stirnrad z 12		311130		
14	Stirnrad z 19		307250		
15	Drehgestell, Teil A		322460	317940	324030
	Drehgestell, Teil B		322470	317930	324040
16	Treibradsatz mit Haftreifen		200480	201100	207200
17	Haftreifen		398595		
18	Laufbandsatz		207420	207250	207180
19	Treibradsatz		228630	207260	207210
20	Drehg.-verkl., lack.		206670	205810	303190
21	Schraube PT KB 1,5x4		393310		
22	Schienenräumer		316680	321910	316680
23	Kupplungsdruckfeder		396170		
24	Kupplung		210810		
	Zurüstbeutel (Abb.S. 1)		201814	202013	202168