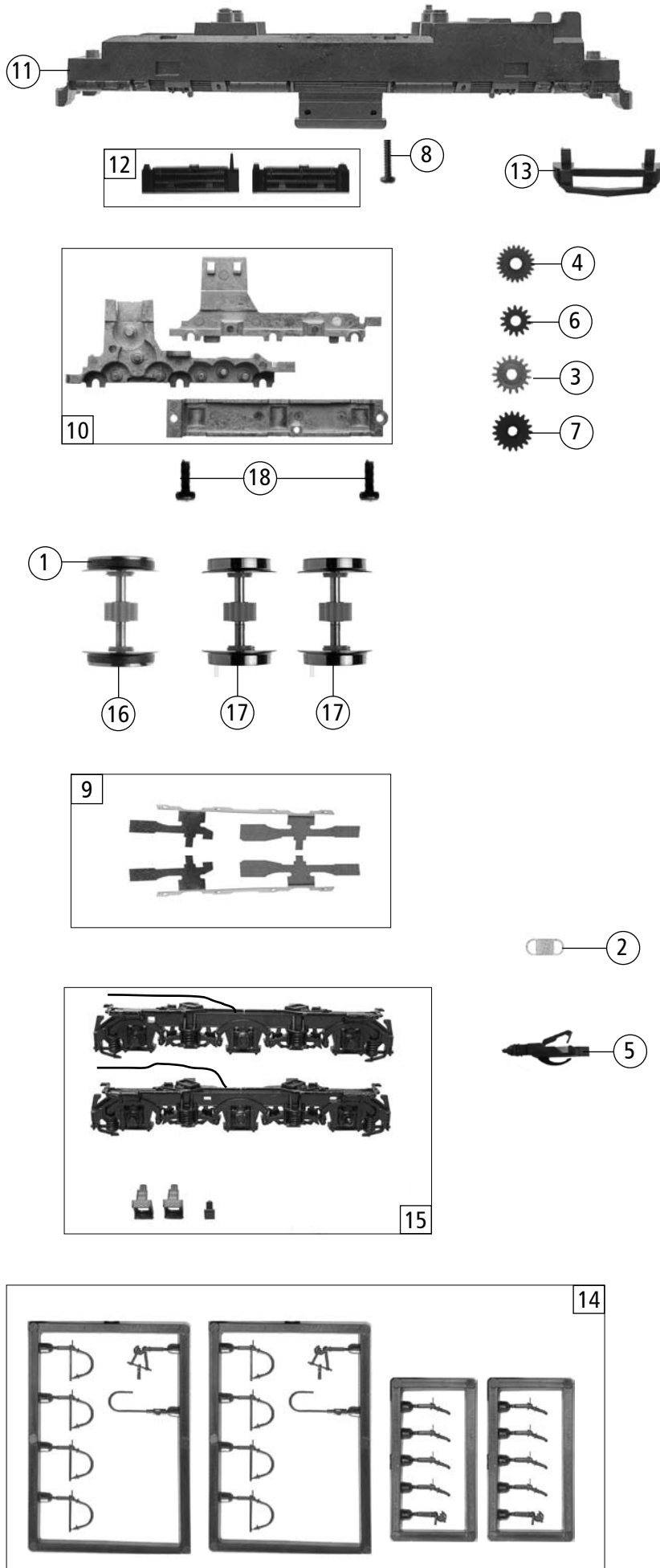


| Pos. Nr.<br>Pos. no. | Beschreibung<br>Description   | Art.-Nr.<br>Art. no. | Preisgruppe<br>Price bracket |
|----------------------|---|----------------------|------------------------------|
| 1                    | Platine komplett m. LED<br>Printed circuit assembly w. LED                | 126403               | 57                           |
| 2                    | Puffer rund<br>Buffer round   | 126415               | 2                            |
| 3                    | Stingriff u. Lüftergitter<br>Handrail in front a. exhauster               | 127804               | 8                            |
| 4                    | Brückenbaugruppe<br>Connector   | 126404               | 12                           |
| 5                    | Umlauf lackiert<br>Running board coated                                   | 127803               | 5                            |
| 6                    | TS-Führerstand -himmel ....<br>Part set drivers cab                       | 127795               | 10                           |
| 7                    | GF-Schraube M1,6X4<br>GF-Screw M1,6x4                                     | 114850               | 2                            |
| 8                    | TS-Maschineneinrichtung...<br>Part set machineinterior,....               | 127798               | 12                           |
| 9                    | TS-Gehäuse lackiert<br>Part set body coated                               | 127040               | 12                           |
| 10                   | Gehäuse kpl. Betr.nr. M62-1169<br>Body assembly Loco no. M62-1169         | 127801               | 66                           |
| 11                   | TS-Fenster u. Lichtleiter<br>Part set window a. light transmission bar    | 127802               | 15                           |
| 12                   | Motor<br>Motor  | 85144                | 55                           |
| 13                   | Kardanschale<br>Cardan bearing  | 87104                | 3                            |
| 14                   | TS-Kardanschale u. Kardanwelle<br>Part set cardan bearing a. cardan shaft | 126402               | 10                           |
| 15                   | Schneckensatz<br>Worm set   | 86979                | 24                           |
| 16                   | Schneckenachslager<br>Bearing for worm axle                               | 89750                | 4                            |
| 17                   | Beilagscheibe<br>Washer   | 120735               | 2                            |
| 18                   | TS-Deichsel u. Halter<br>Part set drawbar a. holder                       | 127799               | 10                           |

Änderungen in Konstruktion und Ausführung vorbehalten  
We reserve the right to change the construction and specification



| 36237                |   | RZD                  | V200                         | = |  |  |
|----------------------|---|----------------------|------------------------------|---|--|--|
| Pos. Nr.<br>Pos. no. | Beschreibung<br>Description   | Art.-Nr.<br>Art. no. | Preisgruppe<br>Price bracket |   |  |  |
| 1                    | Haftrings.10Stk. 8-10mm 0,3<br>Set with traction tires 10 pieces            | 85611                | 17                           |   |  |  |
| 2                    | Zugfeder<br>Spring  | 86249                | 2                            |   |  |  |
| 3                    | Zwischenzahnrad Z=17 M=0,3<br>Between gear Z=17 M=0,3                       | 97738                | 3                            |   |  |  |
| 4                    | Schnecken Zahnrad Z=22/12 M=0,3<br>Worm gear Z=22/12 M=0,3                  | 86482                | 3                            |   |  |  |
| 5                    | TT-Kupplung neu Tillig<br>TT-Coupling new Tillig                            | 124371               | 6                            |   |  |  |
| 6                    | Zahnrad Z=14 M=0,3<br>Gear Z=14 M=0,3                                       | 86496                | 2                            |   |  |  |
| 7                    | Zahnrad Z=19<br>Gear Z=19   | 86499                | 2                            |   |  |  |
| 8                    | Schraube M1,6x6mm<br>Screw M1,6x6mm   | 113069               | 2                            |   |  |  |
| 9                    | TS-Radkontakt li. u. re.<br>Part set wheel current contact strip le. a. ri. | 126416               | 7                            |   |  |  |
| 10                   | Teilesatz Getriebe<br>Part set gesr   | 127032               | 15                           |   |  |  |
| 11                   | Grundrahmen<br>Main frame   | 127028               | 23                           |   |  |  |
| 12                   | Tankbehälter links u. rechts<br>Tank box left a. right                      | 127796               | 6                            |   |  |  |
| 13                   | Schienenräumer<br>Track sweeper   | 127797               | 4                            |   |  |  |
| 14                   | Zurüstbeutel<br>Bag with accessories  | 126406               | 15                           |   |  |  |
| 15                   | TS-Blende links u. rechts<br>Part set bogie frame left a. right             | 127800               | 24                           |   |  |  |
| 16                   | Radsatz mit 2 Haftringen<br>Wheelset with 2 traction tyres                  | 127034               | 20                           |   |  |  |
| 17                   | Radsatz ohne Haftringe<br>Wheelset without traction tyres                   | 127033               | 18                           |   |  |  |
| 18                   | GF-Schraube M1,6X4<br>GF-Screw M1,6x4                                       | 114850               | 2                            |   |  |  |

Ersatzteile erhalten Sie bei Ihrem Fachhändler, oder Ihrer Landesvertretung:  
You can order your Replacement Parts at your local dealer, your country representative: