

ERSATZTEILBLATT

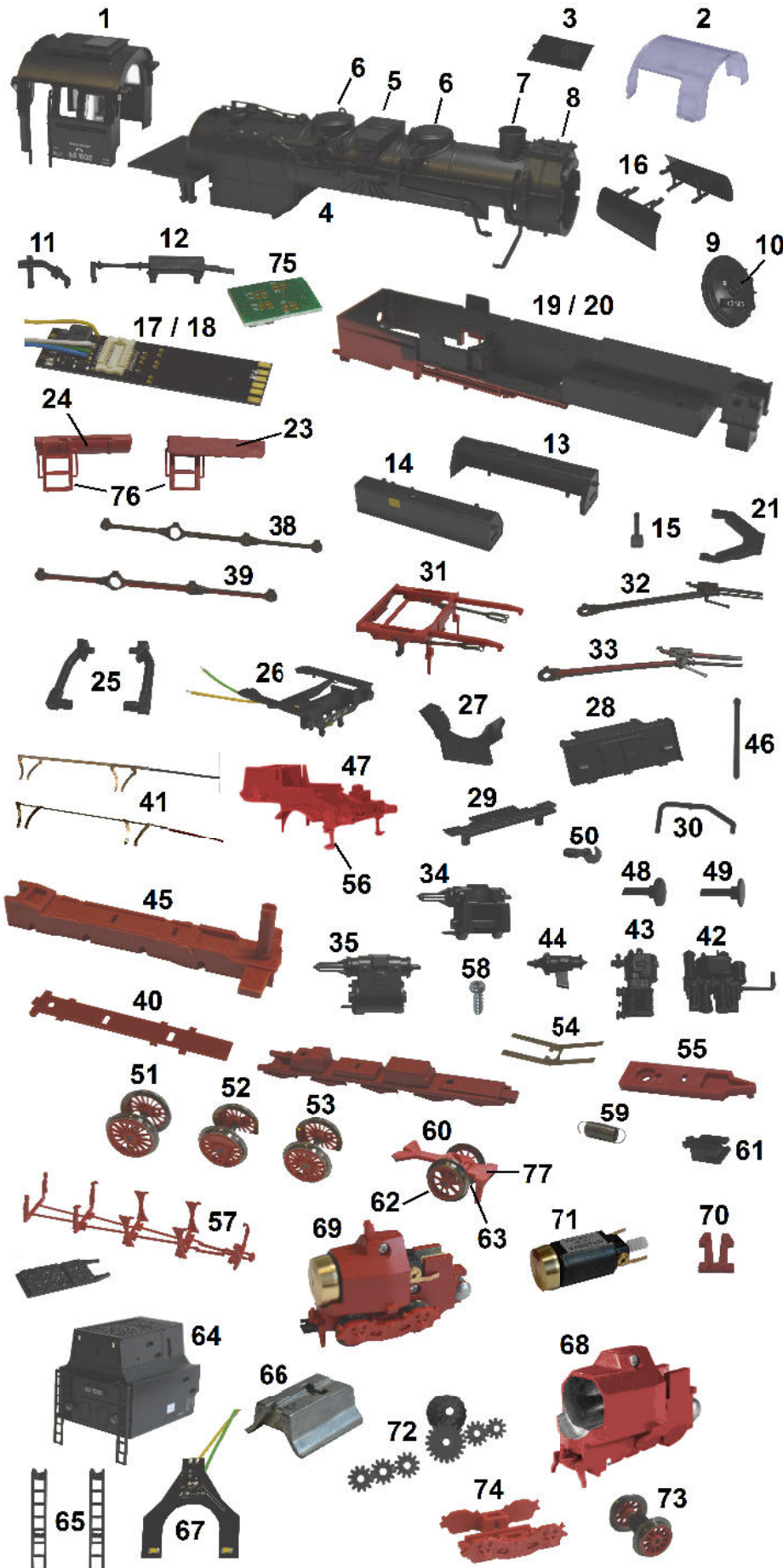


MODELLBAU GMBH

Gützold Modellbau GmbH – Industrierandstraße 16 – 08060 Zwickau - Tel.: +49 (0) 375 58959-0 – Fax: +49 (0) 375 58959-25

Lok: 65 1005 TT

Art.-Nr.: 72080



Pos.	Bestell-Nr.	Ersatzteilbezeichnung	Pr.-Gr.
1	72080-01	Führerhaus komplett	18
2	72010-02	Fenster	8
3	72010-03	Schutzgitter	6
4	72010-08	Kessel komplett	20
5	72010-09	Sandkasten	7
6	72010-10	Dampfdom 2 x	9
7	72010-11	Schornstein	7
8	72010-12	Mischvorwärmer	8
9	72080-02	Rauchkammertür komplett	12
10	72010-15	Handrad Rauchkammertür	4
11	72050-03	Heizungsanschluss FH links	4
12	72010-19	Steuerkasten und -welle	7
13	72080-04	Wasserkasten links	11
14	72080-05	Wasserkasten rechts	11
15	72010-25	Handstange (Wasserkasten)	3
16	72010-13	Windleitbleche recht-links	9
17	72080-08	Leiterplatte Tragrahmen (analog)	12
18	72084-01	Leiterplatte Tragrahmen (digital)	13
19	72080-03	Tragrahmen (analog)	15
20	72084-02	Tragrahmen (digital)	20
21	72010-67	Spange	6
23	72050-09	Luftkessel links	7
24	72050-10	Luftkessel rechts	7
25	72010-35	Dampfrohre rechts+links	8
26	72080-06	Pumpenträger kompl.	15
27	72010-27	Kesselkragen	7
28	72010-30	Verkleidung	9
29	72010-31	Trittplatte	7
30	72010-29	Leitung	4
31	72010-24	Gleitbahnträger komplett	12
32	72010-65	Steuerung links	12
33	72010-66	Steuerung rechts	12
34	72010-51	Zylinder links	8
35	72010-52	Zylinder rechts	8
38	72010-53	Kuppelstange links	8
39	72010-54	Kuppelstange rechts	8
40	72010-41	Lokrahmenabdeckung	3
41	72010-42	Radschleifer rechts+links	11
42	72010-49	Speisepumpe	2
43	72010-69	Luftpumpe	2
44	72010-70	Lichtmaschine	2
45	72010-43	Lokrahmen	12
46	72010-47	Handstange	3
47	72010-28	Vorbau	9
48	72010-33	Puffer, gewölbt	2
49	72010-34	Puffer, flach	2
50	72010-32	Kuppelhaken	2
51	72010-62	Kuppelradsatz mit Zahnrad	10
52	72010-61	Treibradsatz	9
53	72010-59	Kuppelradsatz	9
54	72010-44	Achsfeder	2
55	72010-50	Wippe	4
56	73010-42	Auftritt	3
57	72010-46	Bremsgestänge	11
58	48010-38	Schraube KA1.8x6	2
59	72010-55	Zugfeder	2
60	72010-56	Vorläufer komplett	12
61	72010-57	Kupplungsaufnahme TT	3
62	72010-58	Radsatz Vorläufer	9
63	72050-19	Achslager	3
64	72080-09	Tendergehäuse komplett	18
65	72010-05	Tenderleiter (2 Stück)	5
66	72010-37	Gewicht	6
67	72080-07	Leiterplatte Lampe hinten	12
68	72010-36	Drehgestell vollständig	23
69	72010-38	Getriebe komplett	14
70	72010-18	Drehgestellhalter	3
71	72080-13	Motor komplett	18
72	72010-64	Satz Zahnräder (14 Stück)	11
73	72050-23	Tenderradsatz	10
74	72010-39	Drehgestellblende	9
75	72080-11	Brückenstecker	10
76	72050-08	Führerhausleiter	8
77	72080-12	Vorlaufgestell ohne Anbauteile	5
	72080-10	Zurüstbeutel	12